

Topfield TF6000PVR

Bežična budućnost

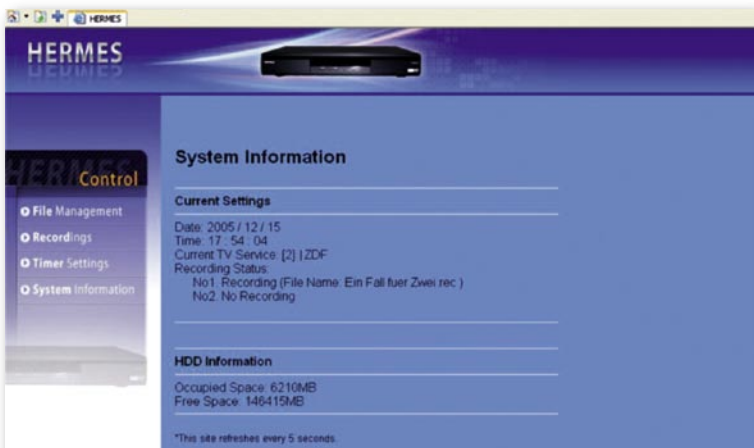
Na prvi nam se pogled ovaj prijemnik učinio jako poznatim. Da se radi o modelu TF6000PVR, a ne po vanjštni gotovo identičnom vrlo popularnom uređaju TF5000 Masterpiece (predstavljenom u prethodnom broju), zaključili smo po natpisu na

desnoj strani prednje ploče. Topfield je odlučio zadržati elegantan dizajn originalnog Masterpiecea, što dakako smatramo dobrom odlukom, jer omogućuje da se uređaj lijepo uklopi u bilo koji kućni sustav za zabavu.

USALS. Prijemnik omogućuje da se za svaki tuner ili svaki satelit odvojeno izaberu određeni parametri, što se često može pokazati jako korisnim. Primjerice, za vrijeme testiranja, uspjeli smo povezati multifeed antenu na prvi tuner, dok smo drugi spojili s DiSEqC motorom. Kad jednom završite prilagodbu prijemnika uvjetima satelitskog prijema tj. vašem prijemnom sustavu, sljedeći korak koji se nameće sam po sebi dakako je automatska pretraga kanala. Naš test, koji je obuhvaćao pretragu satelita s 80 transpondera, trajao je nešto više od pet minuta.

Ponavljanjem pretrage, ali s uključenom opcijom za mrežnu

eld u svoj softver ne ugrađuje čarobnjak za instalaciju. Stoga korisnik pri prvom uključivanju uređaja na ekranu odmah ugleda glavni izbornik. Ipak, zahvaljujući dobro osmišljenom OSD prikazu, on bi trebao lako moći podesiti sve željene postavke u izbornicima. Osnovne postavke prijemnika nalaze se u izborniku System Settings. Pored CVBS i RGB standarda, na raspolaganju su i S-video i YUV. Ovo bi trebalo posebno razveseliti vlasnike tankih televizora i projektora.



Na prednjoj se ploči nalaze ukupno pet gumba za upravljanje prijemnikom bez daljinskog. U sredini je pregledan VFD zaslon, dok se par CI utora u koje možete staviti neki iz široke ponude modula za uvjetni pristup krije iza poklopca na desnoj strani. Naravno, podržani su moduli za sve uobičajene sustave kodiranja poput Irdeta, Seca Mediaguarda, Viaccessa, Nagravisiona, Conaxa i Cryptoworksa.

Pravu smo promjenu uočili tek na stražnjoj strani. Naime, pored standardnih priključaka — MF ulaza u oba tunera i loop izlaza iz njih, tri RCA priključka za video i stereo audio izlaze, S-video izlaza, USB 2.0 porta, serijskog (RS-232) sučelja i digitalnog audio izlaza — ovaj će vam uređaj ponuditi i tri RCA priključka koji predstavljaju YUV izlaz, te utičnicu za WLAN antenu. Što nas pravo vodi do velike novosti koju donosi TF6000PVR: Topfield je jedan od prvih proizvođača

koji je shvatio da, iako je USB sučelje jako zgodno za transfer snimki s računala na prijemnik i obrnuto, problem leži u činjenici da mnogi od nas računala ne drže u dnevnom boravku. Stoga je Topfield odlučio u TF6000PVR ugraditi podršku za WLAN. Međutim, da bi se napravilo mjesta za ovu novost, morao je stradati RF modular tor.

Kvaliteta izrade ovoga uređaja je — kao što od Topfielda po pravilu i očekujemo — jako dobra. I daljinski upravljač koji se isporučuje uz prijemnik ima pregledno posložene gumbе i vrlo dobro leži u ruci. Upute za uporabu detaljno opisuju sve mogućnosti uređaja, te stoga ni kompliciranije podešavanje WLAN-a ne bi ni neiskusnim korisnicima trebalo predstavljati veliki problem.

Uporaba

Za razliku od mnogih drugih proizvođača prijemnika, Topfi-

Kao i drugi Topfieldovi modeli, i TF6000PVR se bez ikakvih problema automatski prilagođava i PAL i NTSC signalima. Uređaj već po izlasku iz tvornice sadrži spisak brojnih europskih i azijskih satelita, koji nažalost nije baš najsvježiji, pa smo otkrili da čitavi sateliti uopće ne postoje u memoriji prijemnika.

Topfield nudi podršku za veliki broj DiSEqC protokola, poput verzija 1.0, 1.1, 1.2 i 1.3 tj.

pretragu uređaj je memorirao 23 dodatna kanala, ali je zato vrijeme pretrage bilo duže za oko minut i pol. Kao i stariji modeli, ni ovaj Topfield nas oduševio kapacitetom memorije: moguće je pohraniti ukupno 5000 TV i radio kanala. Uzimajući u obzir sve druge mogućnosti prijemnika, ovaj broj, jasno, smatramo neprikladno malim. Sukladno Topfieldovoj reputaciji, brzina promjene kanala je izvršna. Za ispravan prikaz zvuka i

TEST RESULT	SATELIT INTERNATIONAL TELE									
	Karakteristike	Memorija za kanale	Brzina pretrage kanala	Brzina promjene kanala	Kvaliteta slike	Kvaliteta zvuka	Osjetljivost tunera			
Karakteristike	★★★★★★★★★★	★★★★★★★★	★★★★★★★★	★★★★★★★★	★★★★★★★★	★★★★★★★★	★★★★★★★★			
Memorija za kanale	★★★★★★★★	★★★★★★★★	★★★★★★★★	★★★★★★★★	★★★★★★★★	★★★★★★★★	★★★★★★★★			
Brzina pretrage kanala	★★★★★★★★	★★★★★★★★	★★★★★★★★	★★★★★★★★	★★★★★★★★	★★★★★★★★	★★★★★★★★			
Brzina promjene kanala	★★★★★★★★	★★★★★★★★	★★★★★★★★	★★★★★★★★	★★★★★★★★	★★★★★★★★	★★★★★★★★			
Kvaliteta slike	★★★★★★★★	★★★★★★★★	★★★★★★★★	★★★★★★★★	★★★★★★★★	★★★★★★★★	★★★★★★★★			
Kvaliteta zvuka	★★★★★★★★	★★★★★★★★	★★★★★★★★	★★★★★★★★	★★★★★★★★	★★★★★★★★	★★★★★★★★			
Osjetljivost tunera	★★★★★★★★	★★★★★★★★	★★★★★★★★	★★★★★★★★	★★★★★★★★	★★★★★★★★	★★★★★★★★			

slike novog kanala prijemniku treba manje od jedne sekunde. Omogućeno je paralelno snimanje dva kanala uz gledanje trećeg (ili snimke s tvrdog diska). U isporučeni uređaj bio je ugrađen vrlo tihi disk od 160 GB, a po želji možete koristiti i diskove većeg kapaciteta.

OSD i rukovanje prijemnikom identično je kao na Topfieldu Masterpiece, što je po nama jako dobro jer se ova koncepcija već dokazala u ranijim testovima.

Snimanje i postavljanje timera riješeno je vrlo jednostavno i pregledno: moguće je programirati prijemnik za snimanje čak 64 događaja, a ako greškom zadate paralelno snimanje više od dvije emisije, prijemnik će vas na to upozoriti. Ukoliko ne želite propustiti svoju omiljenu sapunicu ili neku seriju, dobro će vam doći dnevni i tjedni timer. Savršeni dojam koji prijemnik ostavlja upotpunjuju integrirani teletekst dekodirer i savršeno, do najsitnijih detalja razrađena organizacija izbornika.

Kao i svi prijemnici koje testiramo, i TF6000PVR morao je dokazati svoje prijemne sposobnosti. Naše SCPC test transpondere na satelitu Panamsat (45° istočno) sa brzinom protoka od 1,325 MS/s i NSS-u 7 (22° zapadno) s 1,020 MS/s uređaj je uredno prepoznao, otvorio i bez ikakvih poteškoća prikazao emitiranu sliku. Topfield se nije mučio ni pri radu s slabijim signalima, te smo tako u Münchenu uspjeli pogledati BBC s Astre 2D, te signale s Arabsata 2D u Beču. Pri testiranju prijema nije nam se dopalo što indikatori jačine i kvalitete signala povremeno prikazuju posve netočne vrijednosti.

WLAN

Zahvaljujući detaljnim upu-



podataka uglavnom protječe tiho u pozadini, njegovo duže trajanje nije previše iritirajuće,

jer uređaj za to vrijeme možete nastaviti koristiti bez ikakvih problema.

tama, prijemnik je moguće za vrlo kratko vrijeme povezati s WLAN usmjerivačem (routerom) ili pristupnom točkom. Ugrađena je podrška za razne standarde poput ETSI, FCC i MKK, dok se brzine prijenosa kreću u opsegu od 1 do 54 Mbps. Ukoliko želite, možete uključiti WEP protokol namijenjen pouzdanom šifriranju signala. Kada se pobrine za sva podešavanja, korisnik prijemniku može pristupiti preko Web sučelja ili FTP-a. Web sučelje, tzv. „Hermes“, korisniku omogućuje da preko uobičajenog Web browsera upravlja važnijim funkcijama prijemnika s bilo koje lokacije na planetu (iz radne sobe, iz Internet caféa tokom ljetovanja i slično). Pored kritičnih informacija o statusu, poput one o preostalom prostoru na disku, moguće je direktno iz Hermesa programirati i pokretati snimanje. Omogućen je čak i prijenos (i download i upload) snimki i MP3 datoteka.

Za prijenos podataka preporuča se korištenje integriranog programa za FTP koji omogućuje jednostavno kopiranje podataka sa i na TF6000PVR. Nažalost, brzina prijenosa od 350 do 500 kB/s uopće nije impresivna, te se stoga nadamo da će Topfield nešto poduzeti glede toga. S obzirom na to da prijenos

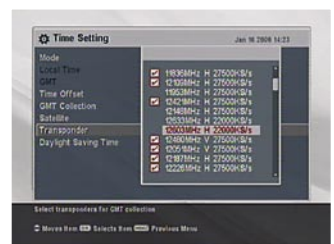
TECHNIC DATA



Manufacturer	Topfield, Seongnam, Korea
Fax	+82-31-778-0802
E-mail	inquiry@topfield.co.kr
Model	TF6000PVR
Function	Digitalni satelitski prijemnik sa PVR funkcijom i WLAN-om
Channel Memory	5000
Symbolrate	1-45 Ms/sec.
SCPC Compatible	•
USALS	•
DiSEqC	1.0/1.1/1.2/1.3
Scart Connectors	2
Video/Audio Outputs	3 x RCA plus 3 x RCA YUV
UHF Modulator	-
0/12-Volt Output	-
Digital Audio Output	•
WLAN	•
EPG	•
C/Ku-band Compatible	•
Power Supply	90-250 VAC, 50/60Hz
SatcoDX Compatible	-



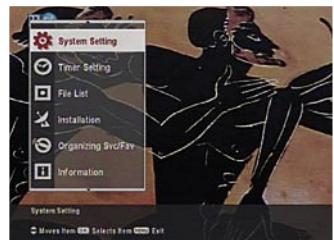
Hermes (Timer) |



Podešavanje sata |



Pretraga satelita |



Glavni izbornik |



Info traka |



EPG |

Zaključak stručnjaka



Thomas Haring
TELE-satelit
Test centar
Austrija

S prijemnikom TF6000PVR, Topfield se ponovno našao u grupi od nekoliko proizvođača koji velikim koracima grabe naprijed. Zahvaljujući WLAN sučelju, prijemnik možete lako povezati s bilo kojim računalom, a zatim preko računala njime upravljati. Kao odlična osnova za nadogradnju poslužio je jako dobri TF5000PVR Masterpiece.

Brzina prijenosa podataka WLAN-om uopće nas nije impresionirala, te od proizvođača očekujemo promjene u tom smislu.