

TechnoTrend Connect S2-3600

HDTV prijemnik veličine kutije cigareta

Nakon što smo u prošlom broju TELE-satelita predstavili PC karticu, TechnoTrend sada nudi HDTV prijemnik minijaturnih dimenzija pod nazivom Connect S2-3600. Mali prijemnik snagu dobiva iz eksternog izvora napajanja i zbog toga

Na CD-u s instalacijama softvera nalaze se iznimno korisne upute u PDF formatu, te mnogi priključci i programi. Tu je i letak s uputama za brzu instalaciju.

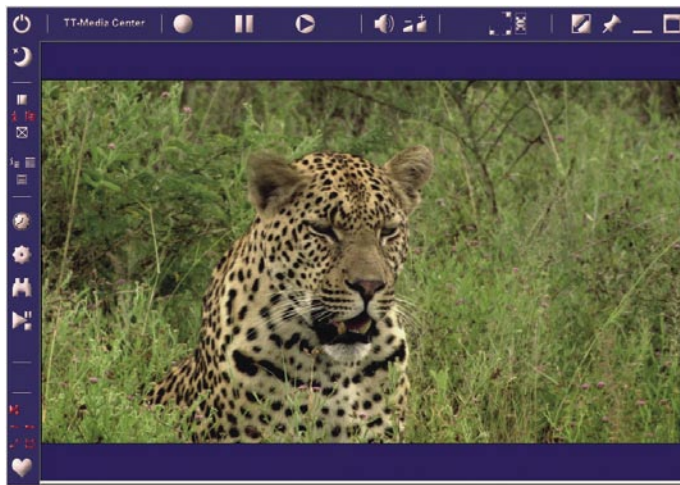
Uporaba

Instalacija prijemnika Connect S2-3600 i odgovarajućeg softvera funkcionira na „Plug & Play“ principu, što znači da će Windows operativnisustav automatski detektirati novi hardver i sam instalirati nove uređaje. Štoviše, uopće nije potrebno ponovno pokrenuti računalo nakon cijelog postupka. Što se tiče hardvera, TechnoTrend za DVB-S prijem preporuča korištenje Intel Pentium 3 računala na minimalno 1 GHz. Za HDTV sadržaje trebat će vam znatno novije računalo (Pentium na 3,4 GHz, ili AMD 3500+/Dualcore) s moćnom grafičkom karticom (AGP ili PCI Express s najmanje 64 MB RAM memorije). Nažalost, s Connectom S2-3600 ne možete koristiti CI module što znači da pomoću njega nećete moći gledati pretplatničke kanale.

Softver koji se isporučuje sastoji se iz dva dijela: prvi je TechnoTrend Media Center za prijem TV signala, a drugi je alat koji omogućuje korištenje usluga prijenosa podataka uključujući Internet preko satelita. U Media

Center proizvođač je već ubacio gotovo besprijekorni popis kanala za najpopularniji europski satelit Astra (19,2°). Popis kanala zgodno je organiziran po paketima, što znatno olakšava brzo pronalaženje svih željenih kanala.

Želite li primati neki satelit različit od Astre, to možete učiniti pomoću izbornika Channel Search. Unaprijed je memoriran čak 141



Uvijek je zadovoljstvo gledati životinje: ASTRA HDTV promo kanal

europski, azijski i američki satelit. Naravno, nije za sve ove satelite dostupan posve ažuran popis kanala, ali s obzirom na ogroman broj satelitskih pozicija, taj nedostatak lako možemo oprostiti. Podaci o transponderima za svaki satelit mogu se na lak način

na uređaju nema nikakvih dodatnih priključaka osim MF ulaza i USB sučelja. Na prednjoj se ploči nalaze prijemnik infracrvenog signala iz daljinskog upravljača koji je nažalost premalen.

proširivati i uređivati, a korisnik može izabrati proizvoljnu frekvenciju lokalnog oscilatora.

Pored ručne pretrage transpondera, softver ugrađen u prijemnik omogućuje i automatsko skeniranje cijele orbitalne pozicije što je u slučaju satelita s 80 transpondera tra-



Jedva nešto veći od kutije cigareta: TechnoTrend Connect S2-3600 omogućuje prijem HDTV signala

različitih transpondera, ono iznosi nešto manje od dvije sekunde. Ukoliko neka postaja emitira EPG podatke, njih ćete moći vidjeti u prozoru na dnu ekrana, i to one o emisiji koja je trenutno na programu, kao i o onoj koja joj slijedi. Veličinu ovog prozora možete sami odrediti.

EPG mnogih standardnih prijemnika je blijed u usporedbi s ovim, što naravno ima veze s činjenicom da S2-3600 sve podatke primi svega nekoliko sekundi nakon promjene kanala i spreman ih je prikazati na dodir gumba. Među njima su i proširene EPG informacije (ukoliko postoje za izabranu postaju). U EPG-u se nalaze i sačuvani podaci za druge postaje, tako da je sve to moguće vrlo zgodno prikazati.

Tuner koji TechnoTrend koristi iznimno je osjetljiv i sposoban je otvoriti SCPC signale s niskim protokom. Naš test transponder s protokom od 1,6 MS/s bez problema je otvoren.

Nakon što smo proučili osnovne funkcije uređaja, prelazimo na prijem HDTV signala. Brzo smo pronašli besplatne postaje na satelitu ASTRA na 19,2° i, nakon dvije sekunde smo ih mogli gledati u savršenoj kvaliteti. Za puno uživanje u HDTV-u doista ćete morati sami proučiti razlike između HDTV i SDTV signala. Tada ćete znati cijeniti poboljša-



Zahvaljujući unaprijed memoriranoj listi kanala, korisnik odmah nakon instalacije može uživati u velikom izboru kanala; prvi će se kanal na zaslonu monitora pojaviti za manje od dvije sekunde. Vrijeme promjene kanala je dobro, a za dva kanala koji se emitiraju na istom transponderu ono iznosi samo jednu sekundu. U slučaju

nja koja HDTV nudi u odnosu na standardnu televiziju. I dok SDTV prijem nije mnogo mučio naš P4 CPU čiji takt radi na 3,7 GHz, kod prijema HDTV signala procesor je morao raditi punom parom. Tijekom HDTV prijema sinkroniziranje zvuka i slike funkcioniralo je odlično, ali čim je CPU bio izložen dodatnom opterećenju kako bi obavio dodatne zadatke ili prijenos podataka USB portom, HDTV video izgubio je sinkronizaciju.

Uzged, ukoliko ste sretni vlasnik AC3 tj. Dolby Digital kompatibilnih zvučnika, moći ćete doista uživati u savršenom zvuku koji će pratiti besprijekornu sliku. Za razliku od nekih drugih DVB-S2 prijemnika, TechnoTrend Media Center u stanju je otvoriti signale koje emitiraju britanska payTV platforma Sky Digital i postaja BBC na satelitu ASTRA na 28,2° istočno bez ikakvih problema. To znači da vas, ukoliko uspijete uhvatiti signale s ASTRE 2D, ništa neće spriječiti da uživete u prvoklasnim dokumentarcima snimljenim u vrhunskoj HDTV tehnici.

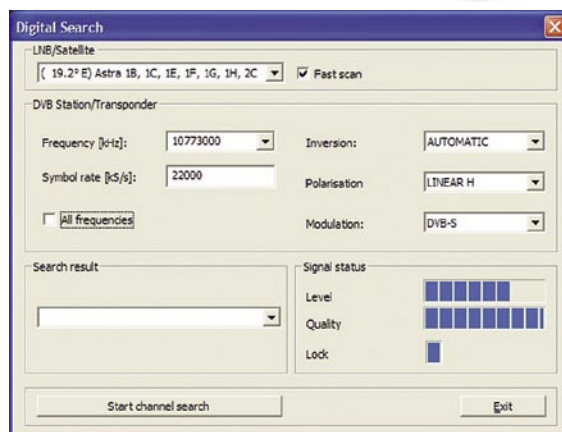
Pored TV prijema, Media Center nudi i mogućnost reprodukcije velikog broja video formata na računalu, a zahvaljujući integriranoj funkciji slike u slici TV program možete pratiti u malom prozoru i tako npr. pričekati da se završi blok sa reklamama.

Jedna od stavki u izborniku softvera omogućuje dodjeljivanje proizvodnih funkcija svim gumcima na daljinskom upravljaču, pa je upravo to razlog zašto je prije prvog korištenja neophodno konfigurirati daljinski i dodijeliti željenu funkciju svakom gumbu. Kada to napravite, korištenje daljinskog predstavlja pravo zadovoljstvo, jer je sasvim prilagođen vašim potrebama.

Osim softvera koji isporučuje TechnoTrend, postoji i veliki broj dodatnih programa koji rade s ovim prijemnikom. Štoviše, svi oni koji iz razloga koje ovdje nećemo

elaborirati ovise o programu ProgDVB mogu biti spokojni, jer prijemnik besprijekorno funkcionira s ovim programom, iako se to na prvi pogled ne bi reklo zbog poruke o grešci koja se pojavi svaki put kada uključite program. Trebate samo kliknuti na gumb OK i ona će nestati ne ostavljajući nikakve štetne posljedice. Iako sam ProgDVB još ne podržava DVB-S2 standard, TechnoTrend kartica će uredno prikazati te signale u njemu. Posebna aplikacija za rad s podacima koja u tom slučaju radi u pozadini kao pomoć pri prijemu (Tuning Helper) to omogućuje.

DX-eri i satelitski entuzijasti, obratite pažnju: TechnoTrend S2-3600 može otvoriti MPEG 4.2.2 signale kao uostalom i svi druge DVB-S2 PC-kartice, naravno pod uvjetom da ste instalirali odgovarajući kodek.



Digitalna pretraga



Prikaz TV programa

Zaključak stručnjaka

TechnoTrend Connect S2-3600 predstavlja pravu alternativu običnim HDTV prijemnicima. Za malo novca dobivate velike mogućnosti. Softver za rukovanje prijemnikom je bez bugova i funkcionira besprijekorno, a prijem HDTV signala je savršen pod uvjetom da vaše računalo ima dovoljno jak procesor.



Thomas Haring
TELE-satelit
Test centar
Austrija

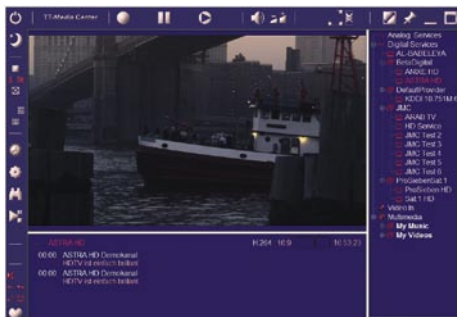
Nema



Distributor	DVB-Shop, Germany
Tel	+49-34954-31960
Fax	+49-34954-49233
Internet	www.dvbshop.net
Model	TT-Connect S2-3600
Function	USB prijemnik za DVB i DVB-S2 signale u SDTV i HDTV tehnologiji
Channel memory	Unlimited
Satellites	141
Symbol rates	4-45 Ms/sec.
SCPC compatible	yes (up 1.6 Ms/s in our test)
USALS	no
DiSEqC	1.0
EPG	yes
C/Ku band compatible	yes



EPG



Softver „Media Center“ koji TechnoTrend isporučuje uz uređaj može se koristiti na različite načine



S odgovarajućim kodekom, ProgDVB i Connect S2-3600 mogu prikazati MPEG 4:2:2 transmisije, poput ovog feeda postaje Al-Jazeera na NILESATU.