

ARION AF-8000HDCI

HDTV CI satelitski prijemnik

Prva stvar koju ćete primijetiti na prednjoj ploči prijemnika AF-8000HDCI jest njegov vrlo lijep LCD zaslon. On, za razliku od većine drugih, ne prikazuje samo brojeve, već i tekst. Naime, uz ime i broj kanala koji trenutačno gledamo možemo vidjeti i naslov izbornika u kojem se nalazimo. Naravno, u stanju čekanja, ekranu će prikazivati točno vrijeme. Slova i brojke načinjene su od bijelih točkica, dok je pozadina plava. I dok čitljivost zaslona iz daljine baš

Na desnoj se strani prednje ploče, pored gumbâ nalaze i detektor infracrvenih zraka, te dvije statusne LED-diode. Iza poklopcâ kriju se dva CI utora. I na kraju, na lijevom dijelu prednje ploče možemo vidjeti okrugli gumb za prebacivanje u režim čekanja. U njegovoj se sredini nalazi lijepa crvena LED-dioda koja svijetli kada prijemnik nije u aktivnom stanju.

Na stražnjoj se ploči nalaze MF ulaz i izlaz, HDMI sučelje za spajanje sa „HD Ready“ TV prijemnicima, RS-232 sučelje za ažuriranje softvera prijemnika i YpPr izlaz za one koji ne mogu koristiti HDMI. Korisnici koji namjeravaju kupiti HD monitor, ali to još nisu učinili, mogu koristiti analogne SDTV izlaze: CVBS na RCA priključcima, te CVBS i RGB na SCART izlazu. Klasična audio oprema na prijemnik se može spojiti pomoću RCA stereo audio izlaza ili optičkog S/PDIF izlaza (moгуće je izabrati između Dolby Digital i PCM formata). ARION nije zaboravio u prijemnik ugraditi mrežni prekidač – korisnu stvarčicu koja će vam zatrebati ukoliko se softver zaglupi ili ako se izgubite u nekom čudnom podizborniku i niste sigurni što učiniti.

Daljinski je upravljač zgodnog oblika, dobro leži u ruci, a gumbi su kvalitetno izrađeni. Mislimo da su gumbi SAT, EPG i TV/RADIO mogli biti i veći, ali u pitanju je čisto naš čisto subjektivni stav koji ne moraju s nama dijeliti svi čitatelji.

i nije optimalna, on je ipak izuzetno koristan tijekom programiranja prijemnika pomoću sedam gumba koji se nalaze na prednjoj ploči i koji mogu donekle odmijeniti daljinski upravljač uspijete li ga zaturiti. U pitanju su sljedeći gumbi: Menu, OK, Exit, te gumbi za promjenu kanala i glasnoće. Kada uđete u neki izbornik, gumbi za kanale i glasnoću služe za navigacije (predstavljaju strelice).

Instalacija

S obzirom na to da je riječ o HDTV satelitskom prijemniku, on je naravno pripremljen za rad sa HDTV signalima u formatu 16:9. Ukoliko ga preko SCART priključka spojite na običan 4:3 standardni televizor, vjerojatno ćete se morati malo pozabaviti postavkama za izlazni uređaj kako biste dobili stabilnu i kvalitetnu sliku. Nasuprot tome, opcije za video izlaz bi trebale zadovoljiti baš sve. HDMI izlaz omogućuje prikazivanje PAL i NTSC signala u razlučivostima 480i/576p/720p/1080i i sa frekvencijama osvježavanja od 50 i 60 Hz. No, više o tome kasnije.

Sama instalacija odvija se vrlo glatko, a njen prvi korak jest izbor jezika. Korisniku je dana mogućnost da izabere jezik ekranskih izbornika, te prvi i drugi jezik za audio, titlove i teletext. Tako, primjerice, možete izabrati materinji jezik kao prvi izbor za audio, a engleski kao drugi. Ukoliko se program ne emitira na vašem materinjem jeziku, automatski će biti izabran drugi podešeni jezik. Naravno, u slučaju da se program ne emitira niti na jednom od izabranih jezika, čut ćete prvi dostupni audio signal.

Korisniku za audio/titlove/teletext stoje na raspolaganju sljedeći jezici: engleski, španjolski, francuski, njemački, talijanski, portugalski, arapski, turski, ruski, nizozemski, švedski i grčki. Što se ekranskih izbornika tiče, ponuda je još bolja, jer su pored već pobrojanih jezika tu zastupljeni i

španjolski, danski, finski, poljski, slovački, mađarski, češki, slovenski i rumunjski. Ova je ponuda sasvim dobra ukoliko je usporedimo sa onim što nude drugi proizvođači.

Nakon izbora jezika, potrebno je podesiti prijem signala. Osjetili smo zadovoljstvo kada smo u odgovarajućem izborniku primijetili da su nam na raspolaganju sve verzije DiSEqC protokola od 1.0 do 1.3. U prijemnik je unaprijed memorirano 60 satelita koji pokrivaju cijeli svijet, a korisniku je ostavljena mogućnost da doda još 10 novih. Ovo je vrlo velik broj! Nažalost, podaci o tran-



sponderima nisu najsvježiji, ali ih je moguće ručno uređivati. Još bi bolje bilo kada bi preko serijskog sučelja bio omogućen upis već pripremljenog popisa (npr. Sat-coDX liste).

Pretraga kanala može se odvijati u tri moda: automatski (s aktiviranom mrežnom pretragom ili bez nje), ručni i napredni (u kome korisnik ručno upisuje video i audio PID-ove). Mogu se pretraživati svi kanali ili samo FTA postaje. Ovo može biti veoma važno, jer uređaj ima memoriju

od svega 4000 mjesta, što uopće nije mnogo ukoliko korisnik posjeduje motorizirani ili multifeed prijemni sustav. Neke postaje mogu biti označene kao kodirane, iako u pojedinim razdobljima dana emitiraju nekodirani program. Dakle, ukoliko ste zagriženi korisnik koji pošto-poto mora imati memorirane sve moguće kanale, izaberite pretragu svih kanala i uključite opciju za mrežnu pretragu. Nakon što pretražite svaki od željenih satelita, uredite pronađene kanale s njega tako što ćete sa liste ukloniti one koje ni pod kojim uvjetima ne možete otvoriti. Na taj način osigurat ćete da vam ograničenje od 4000 kanala ne predstavlja problem, pa makar se nalazili u dijelu Europe u kojem se može uhvatiti mnoštvo satelitskih signala.

U modu pretrage svih kanala s uključenom mrežnom pretragom, prijemniku AF-8000HDCI trebalo je 13 minuta za pretragu satelita Hotbird (13° istočno). Ova brzina nije ništa posebno, ali je sasvim podnošljiva. Pri pretrazi pronađeno je nekoliko različitih vrsta HDTV postaja i sve su obrađene bez ikakvih problema. Dakako, riječ je o DVB-S i DVB-S2 signalima u QPSK i 8PSK modu emitiranja u MPEG-4 i MPEG-2 kodiranju.

Prijemnik tvrtke ARION uspijeva otvoriti SCPC signale počevši od 1 MS/s, a tuner mu je jako osjetljiv. Zapravo, pomoću antene od 85 cm uspjeli smo primiti sve što smo pokušali na našoj test lokaciji.

Funkcije za uređivanje kanala (brisanje, preimenovanje, premeštanje, zaključavanje i smještanje među omiljene) iznimno su efikasne i lake za korištenje. Naravno, neće smetati ukoliko ARION uskoro ponudi i program za uređivanje kanala na PC računalima. Naime, ne želimo baš često imati posla s tisućama



kanala, a kao alatku koristiti samo daljinski upravljač.

Uporaba

Prva stvar koju obavite odmah po instaliranju uređaja jest promjena kanala. AF-8000HDCI to uspijeva obaviti za manje od 2 sekunde. Očigledno, novi MPEG-4 procesori i DVB-S/S2 tuneri nisu zreli koliko standardni DVB-S MPEG-2 chipseti. Bez obzira na to, nije u pitanju sporost koja će vam ići na živce. Oni među nama koji su naviknuti na brzu promjenu kanala HDTV uređaj tvrtke ARION doživjet će kao nešto sporiji od SDTV prijemnika koji su ranije posjedovali.

Ipak, ono najvažnije za vlasnika HDTV prijemnika svakako jest kvaliteta video signala koju on isporučuje. A na tom polju možemo samo hvaliti ARION. Ne samo da savršeno prikazuje HDTV kanale, već je u stanju i obične kanale prikazivati u razlučivostima 576p, 720p i 1080i. Naravno, tajna je u ugrađenom uređaju za skaliranje tj. scaleru (ukoliko ne znate što scaler zapravo radi, pročitajte izvješće u prošlom broju TELE-satelita). On poput magije konvertira standardne SD signale u HDTV kanale, ili barem u nešto što na vašem HDTV monitoru izgleda kao HDTV kanal.

Veliko zadovoljstvo pričinjavalo nam je gledanje SD kanala u razlučivosti 1080i. Izgled slike bio je znatno bolji nego da smo našem HD televizoru na ulaz doveli standardni signal (preko SCART ili RCA priključaka) i dopustili mu da ga sam raširi. Procesor ugrađen u AF-8000HDCI taj posao doista obavlja mnogo bolje. Dakle, ukoliko posjedujete HD Ready televizor sa HDMI sučeljem, korištenje prijemnika AF-8000HDCI neće vam samo omogućiti da gledate HD kanale, već će i unaprijediti prikaz običnih tj. SD kanala.

Svi CAM-ovi koje smo umetnuli u uređaj funkcionirali su besprijekorno. Ukoliko trenutačno koristite CA modul, ne bi trebao biti nikakav problem da ga premjestite u prijemnik tvrtke ARION. Na taj način dobit ćete mogućnost gledanja većeg broja HD postaja, jer su one najčešće kodirane.

Većina FTA kanala dostupnih u Europi ne emitira iscrpne EPG informacije. U najvećem broju slučajeva, satelitske platforme ograničavaju emitirane podatke na one o emisijama koje se trenutačno emitiraju i onima koje im neposredno slijede ili ih uopće i ne emitiraju. Bez obzira na to,

AF-8000HDCI će svakako znati da iskoristi sveobuhvatnost EPG informacija koje pojedine platforme emitiraju. EPG može funkcionirati u dva moda: prikazivanje detaljnog vodiča kroz emisije za jedan kanal, ili skraćenog za veći broj kanala odjednom.

Osim EPG-a, informacije o emisiji koja je trenutačno na programu nalaze se i na info-traci. Kao i obično, pritiskom (drugim i trećim) na Info gumb na daljinskom upravljaču možete dobiti dodatne informacije. Vrijeme prikazivanja info-trake, te razinu prozirnosti OSD izbornika možete podesiti u odgovarajućem izborniku.

AF-8000HDCI generira titlove i teletekst na oba načina – i preko VBI umetanja, i korištenjem OSD izbornika. To znači da možete izabrati ono što vam više odgovara. Ukoliko vaš televizor nema ugrađen teletekst dekodler, možete se poslužiti OSD prikazom. Ukoliko ga pak posjeduje, a vaš jezik nije podržan u popisu jezika za teletekst satelitskog prijemnika, svakako će biti bolje da iskoristite VBI mod rada i dekodler ugrađen u televizor.

Tijekom proučavanja sustava izbornika, između ostalog smo primijetili sljedeće postavke: promjena formata slike (4:3 i 16:9), izbor moda prilagođavanja slike (letter box i pan & scan), podešavanje sata da radi neovisno ili da preuzima podatke iz streama signala (u tom se slučaju zadaje samo pomak od GMT vremena), te timer za 8 događaja. Tu su i dva zgodna programčića: kalendar i kalkulator. Pažljivim pregledanjem daljinskog upravljača spazili smo i gumb za timer za uspavlivanje i za pauzu (standardno na PVR uređajima, ali rijetko prisutno na običnim prijemnicima bez tvrdog diska).

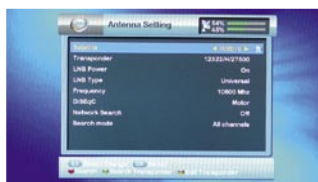
Uopće govoreći, rukovanje prijemnikom AF-8000HDCI vrlo je lako. Izbornici su vrlo logični i poredani u strukturu drveta, i to tako da se sve nalazi tamo gdje bi i bilo najlogičnije. Zasloni sa izbornikom sadrže sliku trenutačnog kanala, kao i savjete koji nam govore koji gumb ima kakvu funkciju. Zahvaljujući tome, upute za uporabu vam praktično nikad neće trebati. Ipak, odlučite li se da ih prelistate, vidjet ćete da je i u njima sve lijepo i pregledno organizirano u kratke i sadržajne članke.

ARION je omogućio razmjenu softvera između prijemnika, a moguće je i standardno ažuriranje korištenjem serijskog sučelja. Očekujemo da će uskoro biti dostupno i ažuriranje preko satelita.

TECHNIC DATA



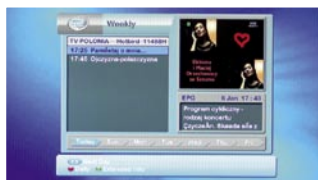
Manufacturer	ARION Technology Inc., Korea, www.arion.co.kr
Fax	+82-31-361-3099
E-mail	info@arion.co.kr
Model	AF-8000HDCI
Function	Opis Digitalni HDTV satelitski prijemnik
Modulation	DVB-S and DVB-S2: QPSK, 8PSK
Decoding	MPEG-2 and MPEG-4
Channel memory	4000
Symbol rate	DVB-S: 1-45 Ms/sec, DVB-S2: 10-30 Ms/sec
SCPC compatible	yes
DiSEqC	1.0/1.1/1.2/1.3
USALS	yes
HDMI	yes
SCART connectors	2
Analog audio/video outputs	3 x RCA
Component outputs (YPbPr)	3 x RCA
S-Video output	no
UHF modulator	no
0/12 V control output	no
Digital audio output	yes (optical)
EPG	yes
C/Ku band compatibility	yes
Power supply	AC 90-250 V 50/60 Hz, 45 W max.



Antenske postavke |



Format video izlaza |



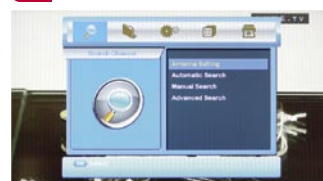
EPG |



Info traka |



Popis kanala |



Glavni izbornik |

Zaključak stručnjaka

AF-8000HDCI doista je dobar obiteljski prijemnik. Odlično se snalazi sa svim vrstama HDTV signala. Odličan sklop za skaliranje slike pretvara gledanje običnih SD kanala u posve novi ugođaj. Neke mogućnosti prijemnika, poput dostupnosti svih DiSEqC protokola ili napredne pretrage pozicioniraju ga u gornji dio ponude, istodobno ga čineći poželjnom alatkom i za prave satelitske entuzijaste.



Peter Miller
TELE-satelit
Test centar
Poljska

Kao što je vrlo često slučaj s svježim uređajima, postoji nekoliko bugova koje treba ispeglati. Primjerice, kad malo duže pritisnete gumb na daljinskom upravljaču, može se dogoditi da uređaj radnju izvrši dva ili tri puta, uslijed iznimno osjetljive funkcije automatskog ponavljanja radnji. U našem test prijemniku ARIOA1000S8000HDCI nalazila se prva verzija softvera. Trebalo bi da ARION za par tjedana izda ispravljenu verziju sa korekcijom za sve te male nedostatke koji su kvarili opći dojam.

