

# 1080 redova



▲ Glavni ulaz u zgradu tvrtke Euro1080 je moderan i ukrašen kipovima. Na desnoj strani nalazi se restauracija koja se može koristiti i za snimanje TV emisija (talk show programi i dr). Na prednjoj se strani zgrade nalaze uredi, dok su studiji sa stražnje strane. Postoji i druga zgrada u koju su smješteni dodatni studiji, te garaža za 29 reportažnih kola Alfacama.

**HDTV razlučivost slike** ugrađena je u ime kanala Euro1080: slika visoke razlučivosti ima 1080 redova. Euro1080 počeo je s emitiranjem 1. siječnja 2004. Tada je ideja vodilja bila da se pokaže kako je uz vrlo male troškove moguće napraviti televiziju visoke kvalitete.

Ideja je ostvarena prije svega zahvaljujući činjenici da je tvrtka Alfacam od



▲ Tehnički direktor Jacques Schepers ispred playout centra tvrtke Euro1080. Monitori u gornjem redu prikazuju signal kanala HD1 u MPEG-2 kvaliteti na satelitu Astra na 23,5° istočno, zatim signal postaje HD1 u MPEG-4 kvaliteti sa satelita Eutelsat na 7° istočno, te retransmisiju signala postaje HD1 sa Siriusa, do kojeg stiže putem zemaljske stanice u Stockholmu koja preuzima signal s Astre i podiže ga na Sirius. Donji red monitora prikazuje MPEG-4 signal HD1 sa Astre na 23,5° istočno, HD2 kanal sa satelita Eutelsat na 7° istočno i kanal EXQI na Astri na 23,5° istočno.

Menadžer za korporativne aktivnosti i odnose s medijima Yves Panneels ▶

HD1  
Euro1080  
High Definition TV Channels



2001. snimala i arhivirala programe u HDTV kvaliteti. „Već imamo nekoliko tisuća sati arhiviranih snimki“, ne skrivajući zadovoljstvo objašnjava nam tehnički direktor stanice Jacques Schepers i dodaje da su sada „popunjeni terabajti tvrdih diskova“.

Alfacam, tvrtka osnovana 1985. godine, bavi se pružanjem TV usluga, posebice za događaje na otvorenom, poput sportskih natjecanja i koncerata. „Vjerujemo da na raspolaganju imamo jednu od najvećih arhiva HD snimki“, kaže Yves Panneels i dodaje: „Alfacam je otpočetak bio, a i danas je lider u primjeni HDTV tehnologije.“ 75% dionica Alfacama drži osnivač Gabriel Fehervari sa svojom ženom. Ostatak je u vlasništvu investicijskog fonda „Flemish Regional Investment Company“. Ista je i vlasnička struktura kanala Euro1080 osnovanog krajem 2003. godine.

S manje od 10 zaposlenih započelo je emitiranje prve HDTV postaje, a danas se 42 zaposlena brinu za program kanala HD1, njegovog izdanka HD1-NL namijenjenog nizozemskom tržištu, te kanala EXQI iz oblasti kulture za flamanski dio Belgije. Tu je i kanal HD5 koji emitira posebne programe namijenjene reemitiranju u kinima i u poslovne svrhe (B2B). Kanal HD2 sa djelomičnim HDTV programom uskoro će biti ukinut jer za njim ne postoji potreba. „Trenutačno smo u procesu restrukturiranja u dobavljača programa“, objašnjava nam Yves Panneels. Euro1080 dio svoje budućnosti vidi u prodaji HDTV emisija na određenim jezicima raznim postajama. „Nedavno smo zaposlili dva menadžera postaje za naše kanale HD1



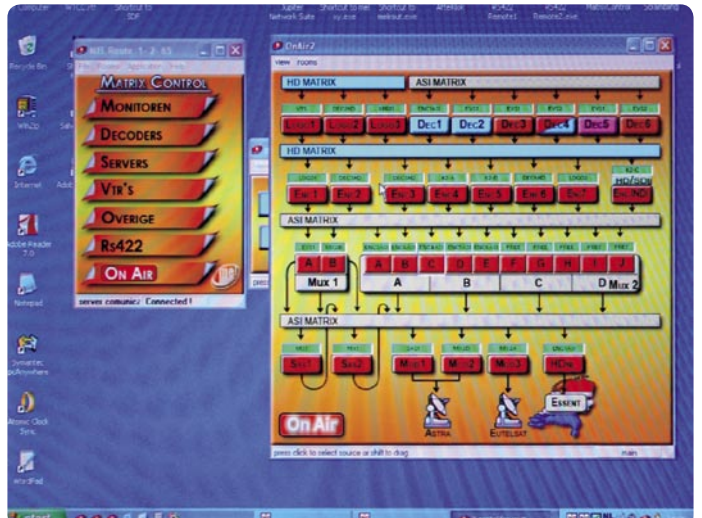
▲ **Playout funkcioniра automatski: računari jednostavno reproduciraju emisije jednu za drugom. Desni monitor prikazuje stari EVS-ov softver koji radi u MPEG-2 sustavu, dok se na lijevom monitoru nalazi MPEG-4 sustav proizvođača Grass Valley.**

i EXQI. Njihov će posao biti da ove kanale učini privlačnijima i da prilagodi programsku ponudu različitim europskim tržištima", otkriva nam g. Panneels planove za budućnost.

Trenutačno se programi emitiraju automatski, 24 sata dnevno. Emitiranje u MPEG-2 standardu bit će isključeno krajem ove godine, što nam Jacques Schepers objašnjava sljedećim riječima: „Umjesto dva MPEG-2 kanala, na isti transponder u MPEG-4 standardu možemo postaviti njih 5. To znači da nam MPEG-4 omogućuje da emitiramo brzinom od 8,8 Mb/s korištenjem 8PSK modulacije i DVB-S2 standarda



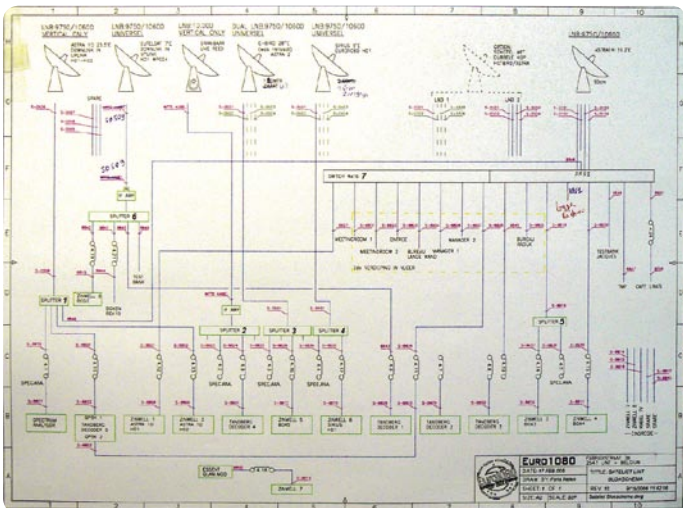
▲ **Tehnički direktor Jacques Schepers demonstrira srce playout centra: signali se mogu pritiskom na gumb miša proslijediti na dva transpondera na Astri, na Eutelsatov transponder ili u kabelsku mrežu.**



▲ **Matrix Control softver omogućuje centralizirano upravljanje svim uplink signalima**

emitiranja. Da je u pitanju MPEG-2, za istu kvalitetu slike trebao bi nam protok od 16 Mb/s."

Što još treba očekivati od tvrtke Euro1080? „U procesu smo prelaska na AC3 audio, a uskoro ćemo proširiti EPG tako da obuhvaća informacije o emisijama koje su na programu u narednih 14 dana", tvrdi g. Schepers. Yves Panneels dodaje: „Na taj način će gledatelji moći da dosta unaprijed dođu do informacija o programu". To će biti još jedan korak koji će doprinijeti da postaje tvrtke Euro1080 postanu još popularnije!



▲ **Blok dijagram funkcioniranja primopredajnog antenskog sustava Euro-1080**



▲ **Ovdje se obrađuju programski sadržaji u MPEG-4 standardu i usmjeravaju na uplink.**



▲ **Kvaliteta emitiranog signala provjerava se standardnim HDTV prijemnicima, poput ovih tvrtke Humax.**