

OPENSAT X7000CI

Prijemnik za svakodnevnu uporabu

U suvremenom svijetu satelitski prijemni sustavi više ne predstavljaju nikakav luksuz. Prijemnik je u modernom domu postao jednako uobičajen kao i periferica za rublje. Ipak, on bi trebao biti što

jednostavniji za uporabu, biti u stanju uraditi sve i svašta, ali pri tome ne izgubiti pouzdanost. Je li ovo idealan prijemnik koji odgovara na sve te zahtjeve? Vidjet ćemo – naš test će to pokazati.



Moramo priznati da smo bili pomalo razočarani kad smo otkrili da uređaj nije u stanju dekodirati HDTV niti MPEG-4 signale. Ipak, ove funkcije i dalje predstavljaju val budućnosti i još nisu postale neophodne. Također, alfanumerički zaslon bi bio znatno ljepši od četveroznamenkastog koji je ugrađen u ovaj uređaj.

Unatoč svemu ovome, što smo više koristili ovaj prijemnik, to nas je način na koji on funkcionira sve više dojmio. Jednostavno, ovaj uređaj svaki zadatak ispunjava brzo i bez ikakvih problema. Daljinski upravljač je ergonomski oblikovan i na njemu se nalaze svi funkcijski gumbi.

X7000CI nije previše velik i stoga ne zauzima puno prostora. Međutim, nije ni premalen, pa proizvođač nije morao ograničiti broj priključaka na njegovoj stražnjoj strani.

Naime, gotovo svi su na broju: RCA priključci za video i audio signale, Scart priključci – po jedan za TV i video recorder, ulaz za zemaljske signale i izlaz prema televizoru, sve sa signalom iz prijemnika moduliranim na neki UHF kanal. Naravno, prijemnik posjeduje i LNB ulaz, te loop izlaz za MF signale kako bi bilo moguće priključenje još jednog prijemnika. To može biti stari analogni prijemnik ili neki

drugi prijemnik za posebne namjene.

DiSEqC 1.0 omogućuje priključivanje i upravljanje s najviše četiri fiksne antene ili LNB-a. Omogućeno je i korištenje DiSEqC antenskog motora. Nakon što antenu usmjerite prema jugu i sjevernjači, prijemnik pomoću DiSEqC komandi lako okreće antenu prema bilo kojoj satelitskoj poziciji. U memoriji uređaja već se nalaze pozicije 60 satelita, no to ne znači da ćete moći gledati sve njih. To ovisi o vašoj lokaciji i veličini antene.

Usmjeravanje antene prema željenom satelitu uz pomoć standardnog DiSEqC 1.2 protokola nije baš najjednostavnije, no zato je tu USALS koji sve to olakšava – jednostavno upi-

šite svoju lokaciju i automatski će biti pronađene pozicije svih satelita.

Prijemnik se tvornički isporučuje bez unaprijed memoriranih kanala, no to vas ne sprečava da iskoristite izbornik za instalaciju. Postavke za jezik, audio i video unaprijed su podešene, pa jedino što trebate napraviti jest da izaberete željene satelite i pokrenete pretragu kanala. Odmah nakon toga možete uživati u televiziji.

Pretragu kanala prijemnik obavlja iznimno brzo: za svega tri minute pretraženi su u cijelosti FTA kanali na satelitu sa 79 transpondera. Opensat X7000CI omogućuje prijem šifriranih kanala zahvaljujući postojanju dva CI utora.

Ukoliko ih namjeravate kori-

stiti, imamo mali savjet za vas: najprije pretražite FTA kanale, jer većinu šifriranih ionako nećete moći koristiti, a zatim pretražite samo pojedinačne transpondere koje vaša smart kartica može otvoriti.

Sve kanale koje prijemnik pronađe tijekom pretrage možete posložiti u zasebne popise za TV i radio. Zatim izabrane postaje možete premjestiti u neki od 12 popisa omiljenih čije nazive možete mijenjati. Na ovaj način ćete lakše moći pronaći kanale koje želite gledati.

Posebno su nas impresionirale odlične mogućnosti uređivanja koje ovaj prijemnik nudi: moguće je vršiti izmjene vrijednosti podataka o transponderima, dodavati nove podatke ili čak definirati nove satelite.



Prikaz dodatnih podataka možete aktivirati na četiri različita načina. Pritisnete li gumb OK, na ekranu će se pojaviti popis kanala u 12 redaka. Info gumb omogućuje prikaz imena kanala i naziva emisije koja je trenutačno na programu unutar Info prozorčića, te obojene trake koja označava preostalo vrijeme do njenog kraja. U drugom prozoru prikazani su parametri prijema.

Stisak gumba EPG na ekran donosi detaljne informacije o programu koje se mogu odnositi na današnji dan, ili obuhvaćati najave za cijeli tjedan unaprijed. Moguće je čitati i informacije s teleteksta, a zahvaljujući neprekidnom preuzimanju i memoriranju podataka, stranice se trenutačno učitavaju.

Ugrađeni timer obuhvaća mogućnosti programiranja isključenja uređaja, te automatskog uključivanja u određeno vrijeme. Uz EPG, timer omogućuje da se najviše tjedan dana unaprijed programira snimanje emisija s više kanala.

U razdoblju između dvije programirane emisije uređaj će se sam prebaciti u stanje čekanja.



TECHNIC DATA	
Supplier	RESYS, Macedonia
Internet	www.opensat.info
Model	Opensat X7000 CI
Power Consumption	6 /12 Watt (Stand-By/Off)
Channel Memory	6000 (3000 TV, 3000 Radio)
Satellites	max. 60
RF-Modulator	Yes (Auto/PAL/NTSC)
Listings	Satellite, TV, Radio, Favorites
Editors	Satellite, Transponder, Program, Timer
Connectors	IF In/Out, ANT In/Out, 2xSCART, RCA, RS-232
DiSEqC	1.0, 1.2 and Stab-USALS
EPG	Day, next day, week with program details
Timer	Sleep-off, Switch-on, EPG-programmable On/Off
Support, Upgrade	Upgrades and Support-SW from Homepage (PC-use)



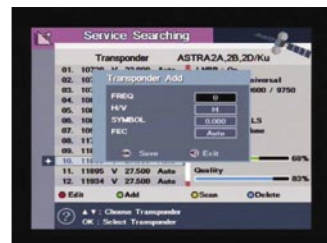
EPG tekst i prozor |



Info prozor |



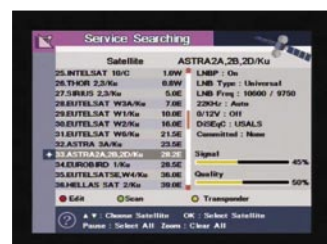
Podaci o emisiji iz EPG-a |



Prozor za dodavanje transpondera |



Popis kanala na Astri 2 |



Popis satelita s USALS protokolom |

Zaključak stručnjaka

Opensat je ovaj put na tržište iznio brzi prijemnik koji omogućuje gledanje FTA i šifriranih kanala.

+

- Niska potrošnja električne energije
- Univerzalna primjena
- Jednostavno programiranje i uporaba
- Detaljan EPG
- Brza promjena kanala
- Brzi teletekst
- STAB-USALS protokol za motorizirane antene

Ne postoji mrežni prekidač.



Heinz Koppitz
TELE-satelit
Test centar
Njemačka

