

TechniSat DigitSim S2

Kompaktni satelitski trkaći auto s dva sustava za SIM kartice



Suvremeni satelitski prijemnici pripadaju različitim klasama, no u posljednje vrijeme sve je teže pronaći doista dobre uređaje. Proizvođač koji je oduvijek nudio kvalitetne proizvode koji su uz to jednostavni za korištenje i napravljeni uz korištenje najnovijeg hardvera, njemačka tvrtka TechniSat, nedavno nam je na testiranje poslala najnoviji model iz Digit serije prijemnika, DigitSim S2.

Ovaj doista dobar prijemnik izrađen je kvalitetno i toliko je mali da ga možete ponijeti praktično bilo gdje. U kombinaciji s jednako malom satelitskom antenom poput također TechniSatove antene Multytyenne koja omogućuje prijem do četiri satelita, DigitSim S2 predstavlja savršen prijemnik na kampiranje ili ljetovanju uopće.

Ovaj vrlo tanki uređaj ima dimenzije 16 x 10,5 x 3,5 cm i na njegovoj se prednjoj ploči nalaze samo dvije svjetleće diode koje pokazuju režim rada.

Zahvaljujući maloj veličini, na stražnjoj strani uređaja nije bilo previše mjesta za veliki broj priključaka, pa se TechniSat odlučio za one apsolutno neophodne, poput SCART priključka, MF ulaza, te ulaza za vanjsko istosmjerno napajanje od 12 V.

Ali, što je sa SIM karticom? Zbog svoje veličine, DigitSim S2 je previše mali za standardni CI modul ili pay TV karticu. Techni-

Sat je zbog toga odlučio koristiti najnovije SIM kartice, poput onih koje se već duže vrijeme koriste za mobilite.

Mnoge pay TV platforme, poput onih u Češkoj, Slovačkoj, ali i TechniSatov radio paket, već svoje kartice nude u oba formata – standardnom velikom i novom manjem. Drugi paketi također nude SIM kartice ovog manjeg formata, a taj će se trend dakako nastaviti u budućnosti.

Čitač kartica ugrađen u prijemnik DigitSim prijemnike podržava sustav kodiranja Conax (prijemnik DigitSim S1) ili Cryptoworks (prijemnik DigitSim S2).

Daljinski upravljač koji se isporučuje uz uređaj lijepo leži u ruci i svi gumbi su jasno označeni. No, TechniSat nas je već naviknuo na to, pa nismo bili previše iznenađeni. S obzirom na nepostojanje gumba na prednjoj ploči prijemnika, dobro je uvijek pri ruci imati rezervne baterije kako biste bili sigurni da ćete moći kontrolirati uređaj.

Upute za uporabu sadrže veliku količinu podataka i puno slika i na jasan način objašnjavaju sve funkcije prijemnika, tako da će čak i početnici lako shvatiti što i kako treba napraviti.

Kao poseban bonus, TechniSat uz uređaj daje i karticu zahvaljujući kojoj možete testirati TechniSat radio paket tijekom 120 dana. Uz malu mjesečnu pretplatu, istu karticu ćete moći koristiti za uživanje u paketu MTV Unlimited, i to u cijeloj Europi.

Uporaba

Postoji li išta što vas može više iznervirati od tehničkog uređaja čije je korištenje previše komplicirano? Svakako nije zabavno kupiti novi prijemnik, a zatim potrošiti sate na čitanje uputa za uporabu.

Upravo taj problem TechniSat već godinama pokušava eliminirati, pa ni DigitSim S2 u tome nije izuzetak. Vizualno atraktivan pomoćnik za podešavanje koji je uz to i jednostavan za praćenje provest će korisnika kroz početnu instalaciju i to najprije tako što će upitati za željeni jezik ekranskih izbornika. Korisnik može birati između njemačkog, engleskog, francuskog, španjolskog, talijanskog, turskog, švedskog, portugalskog, ruskog, grčkog, češkog, mađarskog i nizozemskog jezika. Stoga ne biste trebali imati problema pronaći jezik koji vam odgovara.



Arabic	العربية	www.TELE-satellite.com/TELE-satellite-0711/ara/technisat.pdf
Indonesia	Indonesia	www.TELE-satellite.com/TELE-satellite-0711/bid/technisat.pdf
Bulgarian	Български	www.TELE-satellite.com/TELE-satellite-0711/bul/technisat.pdf
German	Deutsch	www.TELE-satellite.com/TELE-satellite-0711/deu/technisat.pdf
English	English	www.TELE-satellite.com/TELE-satellite-0711/eng/technisat.pdf
Spanish	Español	www.TELE-satellite.com/TELE-satellite-0711/esp/technisat.pdf
French	Français	www.TELE-satellite.com/TELE-satellite-0711/fra/technisat.pdf
Greek	Ελληνικά	www.TELE-satellite.com/TELE-satellite-0711/hel/technisat.pdf
Croatian	Hrvatski	www.TELE-satellite.com/TELE-satellite-0711/hrv/technisat.pdf
Italian	Italiano	www.TELE-satellite.com/TELE-satellite-0711/ita/technisat.pdf
Hungarian	Magyar	www.TELE-satellite.com/TELE-satellite-0711/mag/technisat.pdf
Mandarin	中文	www.TELE-satellite.com/TELE-satellite-0711/man/technisat.pdf
Dutch	Nederlands	www.TELE-satellite.com/TELE-satellite-0711/ned/technisat.pdf
Polish	Polski	www.TELE-satellite.com/TELE-satellite-0711/pol/technisat.pdf
Russian	Русский	www.TELE-satellite.com/TELE-satellite-0711/rus/technisat.pdf
Turkish	Türkçe	www.TELE-satellite.com/TELE-satellite-0711/tur/technisat.pdf

Nakon izbora jezika za audio, trebate unijeti svoju lokaciju i zatim podesiti neke osnovne stvari poput izbora između ljetnog i zimskog računanja vremena.

Ukoliko želite da prijemnik automatski izvrši prijelaz sa ljetnog na zimsko vrijeme i obrnuto, morat ćete mu reći u kojoj se zemlji i vremenskoj zoni nalazi. Izbor zemlje određuje na koji način će se odvijati automatsko sortiranje i ažuriranje popisa kanala, što znači da će se regionalne postaje i postaje specifične za izabranu državu naći na vrhu popisa.

U izborniku za podešavanje antene već je namješten prijem najpopularnijeg para satelita u Europi: ASTRE na 19,2° istočno i HOTBIRDA na 13° istočno. Ukoliko vas interesiraju neki drugi sateliti ili želite koristiti DiSEqC parametre, to možete odmah napraviti iz pomoćnika za instalaciju.

Pored standardnih univerzalnih LNB-a za Ku-pojas, može se koristiti TechniSatov prijemni sustav Multytenne koji omogućuje prijem najviše 4 satelita, te Disicon jednokabelni LNB (unicable). Ni LNB-i s neobičnim frekvencijama lokalnog oscilatora ne predstavljaju problem za prijemnik – njih možete podesiti ručno. Ukoliko imate DiSEqC motor, njime možete upravljati

pomoću ovog prijemnika jer su podržani protokoli DiSEqC 1.2 i 1.3 (USALS).

Provjerom je li nova verzija softvera dostupna na satelitu okončava se početna instalacija uređaja. DigitSim S2 nakon toga pita korisnika želi li pokre-

nuti pretragu svih kanala ili samo slobodnih.

Ukoliko želite da sve bude krajnje jednostavno, izaberite ISIPRO, Technisatov automatski sustav ažuriranja kanala. Tada će prijemnik sa satelita preuzeti pripremljeni popis kanala i on će se automatski ažurirati bez potrebe da korisnik išta poduzima.

Štoviše, ukoliko je tijekom instalacije izabrana određena zemlja, popis će biti uređen u skladu s tim. To znači da će se na vrhu liste za korisnike u Austriji naći ORF, a za one u Švicarskoj – SF.

Prijemnik je sada spreman

za uporabu. Ukoliko je neophodno podesiti još neke dodatne stvari, poput izlaznih audio/video signala ili kompliciranih DiSEqC parametara, to će korisnik moći obaviti pomoću glavnog izbornika podijeljenog u šest kategorija.

Prijemnik DigitSim S2 podržava CVBS i RGB, ali YUV i S-video nažalost nisu dostupni. Ovo je i logično, jer tko će uopće poželjeti postaviti projekcioni televizor ili plazma ekran u svoj kamper? Prijemnik je u stanju otvoriti i PAL i NTSC signale, pa

pretrage neprihvatljivo dugo. Pozitivna stvar je da primjenom ISIPRO sustava nestaje potreba da korisnik pokreće ručnu pretragu, jer mu je odmah dostupan ažuran popis kanala u kome se već nalaze sve najznačajnije radio i TV postaje. Za iskusnije korisnike značajno je naglasiti da je pretraga s upisom PID parametara također dostupna.

Ukoliko se, usprkos svim njegovim prednostima, odlučite ne koristiti ISIPRO sustav, na raspolaganju vam stoji veliki broj mogućnosti sortiranja i uređivanja kanala. Pojedina-

prijem feedova koji potječu s druge strane Atlantika ne predstavlja nikakav problem.

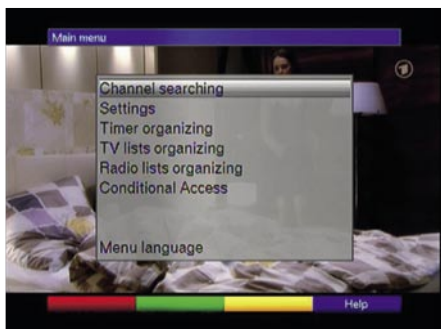
Memorirani popis kanala nažalost sadrži svega 20 europskih satelita. Ipak, omogućeno je dodavanje još 13 satelita.

TechniSat je ovaj mali prijemnik opskrbio memorijom za ukupno 4000 kanala. To znači da ćete, ukoliko ga budete koristili s DiSEqC motorom, prije ili kasnije imati problem zbog njene skromnosti.

Pretraga satelita s 80 transpondera trajala je nešto više od osam minuta. Dakle, prijemnik ne obara rekorde u brzini, no ne može se reći da je trajanje

čini kanali mogu se premješati i brisati, dok one koje često gledate možete postaviti na neki od popisa omiljenih. Funkcije uređivanja za popise TV i radio kanala su razdvojene, što pomaže u preglednosti i lakosti rukovanja.

Još jedna dobra karakteristika ovog prijemnika jest automatsko učitavanje EPG-a za kanale koje korisnik izabere sa satelita u zadato vrijeme. Zahvaljujući tome, kada poželite pregledati EPG nećete morati čekati određeno vrijeme, već će on trenutačno biti dostupan. Korisniku ovo može biti od velike koristi, jer će prijemnik preuzeti EPG podatke za



Glavni izbornik |



Popis satelita |



SCPC prijem satelita EUTELSAT SESAT (36° istočno) |

sve kanale, bez obzira na to je li ih korisnik gledao u tom trenutku, pa je jednostavnim pritiskom gumba na daljinskom upravljaču moguće primjerice napraviti popis svih emisija koje će biti emitirane u udarnom večernjem terminu.

Čak i pri običnom gledanju TV programa, ovaj mali prijemnik tvrtke TechniSat se ponaša izvrsno. Nakon pritiska na gumb OK, na ekranu će se pojaviti pregledan popis kanala koji, pored prozorčica sa videom, sadrži i aktualne podatke iz EPG-a za izabrani kanal.



Ovaj popis moguće je ograničiti samo na omiljene kanale ili sortirati po paketima.

Vrijeme promjene kanala je odlično. Kada su u pitanju kanali na različitim transponderima, ono iznosi manje od jedne sekunde. Nakon svake promjene kanala na ekranu se pojavljuje info traka s podacima iz EPG-a i dodatnim podacima o kanalu (emitira li se teletekst, AC3 zvuk, koliko različitih audio traka ima kanal, posjeduje li titlove itd).

Ukoliko dvaput pritisnete gumb OK, na ekranu će se, pod uvjetom da te informacije postoje, pojaviti prošireni EPG.

Gumbom SFI na daljinskom upravljaču pokreće se elektronski vodič koji paralelno prikazuje aktualne ili sljedeće emisije za najviše 12 kanala, ili, ukoliko korisnik to poželi, raspored emitiranja za izabranu postaju. TechniSat je omogućio da timer možete aktivirati direktno iz EPG-a, pa tako nikad više nećete propustiti svoje omiljene emisije.

Ugrađeni tuner je iznimno osjetljiv, što znači da nije imao problema sa slabijim signalima kod kojih je omjer nositelj-šum (C/N) bio između 4 i 5 dB.

Prijemnik je potvrdio svoju kvalitetu i na SCPC testu: bez problema je otvorio test transponder na satelitu EUTELSAT SESAT na 36° istočno s protokom od 1,628 MS/s, iako je proizvođač u specifikaciji uređaja napisao da

je minimalan protok onaj od 2 MS/s.

Savršenu sliku ovog prijemnika samo dopunjava vrlo brzi teletekst dekodirer i funkcija roditeljskog nadzora.

Zaključak stručnjaka



Rukovanje prijemnikom DigitSim S2 tvrtke TechniSat je jednostavno i logično, što ga čini savršeno pogodnim i za nove korisnike. Ovaj obiteljski prijemnik za dnevni boravak dokazao se svojim pažljivo izabranim karakteristikama i pouzdanošću. Mala veličina čini ga idealnim za korištenje u kamperima ili u vikendici. Toliko je mali da može stati u džep, pa ga zahvaljujući tome lako možete nositi sa sobom bilo gdje. Posebno su nam se sviđjeli odlična osjetljivost tunera i kratko vrijeme promjene kanala.

Poželjno je da memorija za kanale bude veća: 4000 kanala za CI prijemnik s podrškom za DiSEqC motor je premalo.

TECHNIC DATA

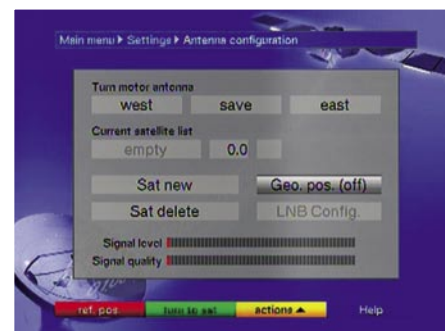
Manufacturer	TechniSat Digital GmbH, 54550 Daun, Germany
Tel	+49-(0) 65 92 / 712-600
Fax	+49-(0) 65 92 / 49 10
Website	www.technisat.com
Model	DigitSim S2
Function	Digital CI Satellite Receiver
Channel Memory	4000
Satellites	33
Symbol rates	2-45 Ms/sec.
SCPC Compatible	yes, 1.628 Ms/sec in our tests
USALS	yes
DiSEqC	1.0 / 1.2 / 1.3
Scart Connectors	1
Audio Connectors	no
UHF Modulator	no
0/12 Volt Output	no
Digital Audio Output	no
EPG	yes
C/Ku-Band Compatible	yes
Power Supply	180-250 VAC / 50 Hz via Power Supply; 12V / 1.6A direct



Pregled SFI EPG-a |



EPG podaci za jedan kanal |



Postavke za DiSEqC motor |