

TechnoTrend S2-3650CI

Zgodan HDTV i CI prijemnik za vaše računalo



Njemačka tvrtka

TechnoTrend već određeno vrijeme radi na razvoju HDTV prijemnika za osobna i prijenosna računala. S obzirom na to da mnoga računala pate od kroničnog nedostatka PCI utora, TechnoTrend se odlučio napraviti vanjski uređaj koji se lako spaja na PC ili prijenosnik putem USB 2.0 sučelja.

USB 2.0 sučelje uopće nije izabrano slučajno – ovaj tip veze postao je standardom i može se naći na većini modernih PC računala i prijenosnika. Štoviše, ovo pruža zgodnu mogućnost da se za prikaz HDTV signala iskoristi moć samog računala, pa tako TechnoTrend svoj mali HDTV prijemnik može ponuditi po nenadmašno niskoj cijeni.

Na prednjoj ploči prijemnika S2-3650CI čije su dimenzije samo 15x10x3 cm moguće je pronaći utor za CI modul u koji je moguće ugraditi bilo koji čitač payTV kartica. Uređaj je

bez problema prepoznao Irdeto, AlphaCrypt, Conax, Viaccess i Cryptoworks module. Stoga prijem pay TV kanala pomoću TechnoTrendovog uređaja doista ne predstavlja nikakav problem.

Na stražnjoj strani uređaja nalazi se MF ulaz, USB priključak, te priključak za vanjsko napajanje od 12 V.

Daljinski upravljač koji se isporučuje uz uređaj lijepo leži u ruci, no njegovim su gumbi previše mali, tako da će vam se, imate li imalo veće prste, često događati da stisnete dva gumba

odjednom. Upute za uporabu na 48 stranica sadrže detaljna objašnjenja o tome kako se koristi softver za rad s prijemnikom pod nazivom „TechnoTrend Media Center“.

Zahvaljujući USB vezi, sam postupak instalacije je jednostavan do krajnjih granica. Impresionirala nas je i kvaliteta izrade kućišta – nisu korišteni nikakvi plastični dijelovi.

Uporaba

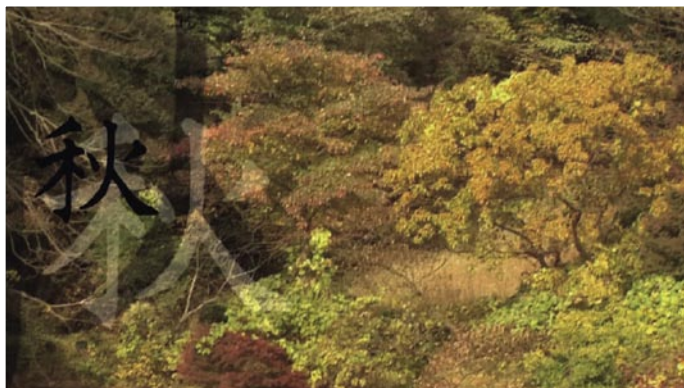
Instalacija prijemnika S2-3650CI i pratećeg softvera odvija se po principu plug&play. Nakon što uređaj spojite s računalom, Windows će automatski prepoznati hardver i zatražiti CD s upravljačkim programom.

Nakon što ga instalirate, trebalo bi učiniti i s „TechnoTrend Media Centerom“. Pri tom nije neophodno ponovno pokrenuti računalo, već možete odmah početi koristiti prijemnik. Ni na računalu s 32-bitnim operativnim sustavom Windows Vista nismo imali problema pri instaliranju prijemnika. Sve pohvale proizvođaču.

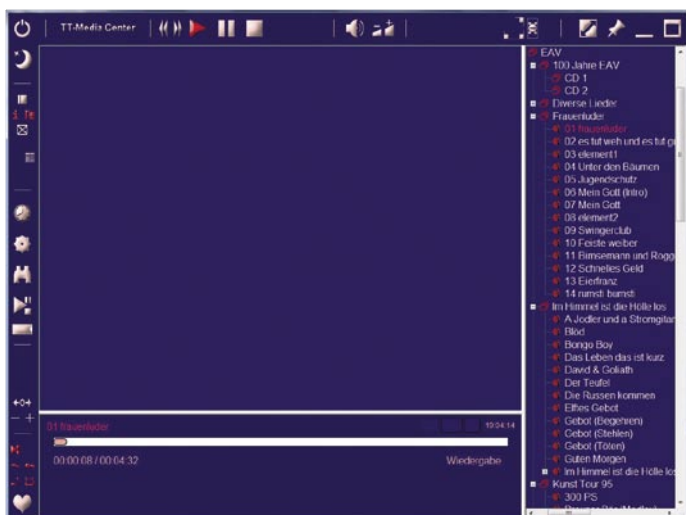
TechnoTrend preporuča korištenje PC računala s Intel Pentium 733 MHz procesorom za gledanje standardnih DVB-S kanala. Kod DVB-S2 kanala, potreban je Pentium 4 na barem 3,4 GHz ili AMD 3500+/Dualcore, i to uparen s nekom moćnom grafičkom karticom poput ATI X1800/X1900 ili nVidia 6600GT/7600 GT. Operativni sustav računala smije biti samo Windows XP ili Vista.

Softver koji se isporučuje uz prijemnik dijeli se na dva dijela: TechnoTrend Media Center služi za prijem TV signala, te alatka za korištenje usluga prijenosa podataka poput satelitskog Interneta. U Media Center proizvodač je već ubacio gotovo besprijekorni popis kanala za vrlo popularni europski satelit ASTRA (19,2° istočno). Popis kanala je sortiran po paketima, pa tako lakše možete pronaći željenu postaju.

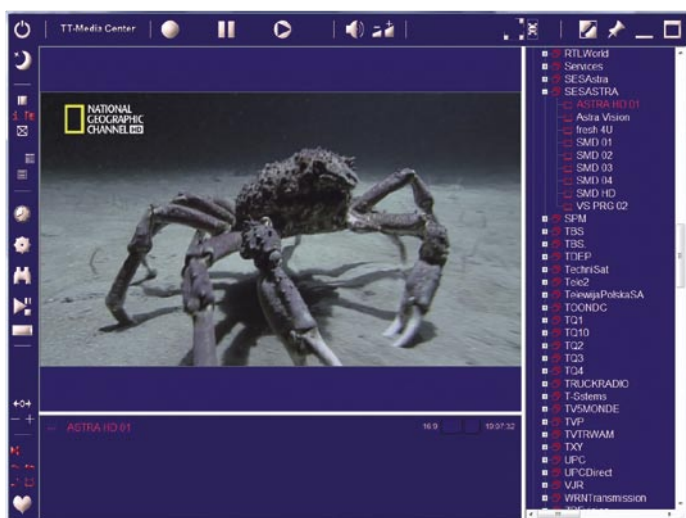
Želite li umjesto ASTRE primati neki drugi satelit, to možete napraviti pomoću izbornika Channel Search. Na raspolaganju vam stoji preko 90



HDTV signal sa satelita ASTRA na 19,2° istočno preko cijelog ekrana



Media Center kao jukebox – reprodukcija MP3-ja



HDTV signal sa satelita ASTRA na 19,2° istočno u prozoru



EPG

europskih, azijskih i američkih satelita. Pri tome su podaci o transponderima svježi što pretraživanjem kanala čini iznimno ugodnim. Doduše, nije teško ni dodati nove podatke ili izmijeniti postojeće transpondere.

Moguće je bez ikakvog ograničenja izabrati bilo koju frekvenciju lokalnog oscilatora.

Pored ručne pretrage kanala, moguće je i automatski pretražiti čitavu orbitalnu poziciju. Za satelit s 80 kanala pretraga je trajala nekih devet minuta.

Korisnicima je na raspolaganju DiSEqC 1.0 protokol za spajanje najviše 4 LNB-a na fiksnu antenu. Nažalost, uređaj trenutno ne podržava protokol DiSEqC 1.1 koji omogućuje spajanje do 16 LNB-a na prijemnik. Želimo naglasiti da je moguće memorirati neograničeni broj kanala, no, bez obzira na to, zahvaljujući jednostavnom i preglednom načinu prezentacije njihovog popisa, te listama s omiljenim kanalima, nikad nećete imati problema snaći se u mnoštvu postaja.

„Glavna ploča“ programa Media Center podijeljena je na tri dijela. Zahvaljujući unaprijed memoriranom popisu kanala, odmah možete početi uživati u TV programu. Da bi prijemnik prikazao sliku prvog izabranog kanala, potrebno je nešto više od dvije sekunde.

Vrijeme promjene kanala čini nam se doista dobrim, posebno uzmemo li u obzir činjenicu da sav posao zapravo obavlja samo računalo. Promjena kanala koji se nalaze na istom transponderu traje oko jedne sekunde, dok je za prijelaz sa jednog transpondera na drugi neophodno oko dvije sekunde. Pod uvjetom da postoji EPG, podaci o aktualnoj i sljedećoj emisiji mogu se pročitati u prozoru podesive veličine smještenom na dno ekrana.

Način prikaza EPG-a koji prijemnik S2-3650CI nudi toliko je dobar da će mnoge vlasnike prijemnika natjerati da pozlene od zavisti. Za svega nekoliko sekundi nakon promjene kanala softver je u stanju prikazati sve podatke iz EPG-a. Korisnik zatim ima mogućnost da sve EPG podatke (osnovne i proširene) posloži na pregledniji način tako što će kliknuti na odgovarajući gumb.

Magazine kojom se EPG podaci pretvaraju u TV vodič. Naime, softver tada jedne do drugih prikazuje EPG podatke za sve kanale koje je korisnik izabrao, pa jednim pogledom lako možete saznati što će vaše omiljene postaje večeras ponuditi svojim gledateljima.

Ukoliko vam telefon zazvoni ili netko pokuca na vrata dok udobno zavaljeni gledate TV program, aktiviranjem Time-Shift funkcije možete pauzirati emisiju koju gledate i nastaviti je gledati kasnije, kad vam to bude zgodno.

Zahvaljujući funkciji Timer, možete za snimanje označiti veliki broj emisija. Softver podržava snimanje emisija svakog dana i jednom tjedno. Naravno, da bi prijemnik snimio željenu emisiju, neophodno je da osobno računalo bude uključeno. Zgodno je što će se Media Center po završetku snimanja pobrinuti da ga isključi. Naravno, u bilo kom trenutku na tvrdi disk računala možete snimiti sadržaj kanala koji trenutno gledate.

Integrirani teletekst nas je također oduševio. Za svega nekoliko sekundi uspio je učitati i memorirati sve dostupne stranice, što znači da je moguće brzo skakati sa stranice na stranicu i da su sve podstranice trenutno dostupne. Štoviše, stranice možete u HTML formatu sačuvati na svom računalo.

Tuner TechnoTrendovog prijemnika iznimno je osjetljiv i bez problema se snalazi i sa SCPC signalima malog propusnog opsega. Testni transponder s protokom od 1,6 MS/s nije predstavljao nikakav problem za S2-3650CI, kao ni signali s velikim protocima. Pored QPSK modulacije (neophodne za prijem DVB-S signala), prijemnik i softver podržavaju i novi tip modulacije, DVB-S2. Problem više ne predstavlja ni prijem sve većeg broja HDTV kanala u MPEG-4 formatu po standardu H.264.

Nakon provjere svih osnovnih odlika prijemnika, poželjeli smo testirati i ono što ga čini privlačnim, njegove HDTV sposobnosti. Nije nam trebalo mnogo vremena da pronademo sve FTA postaje na satelitu ASTRA na 19,2° istočno, i nakon dvije sekunde već smo uživali u slici vrhunske kvalitete.

Postoji i funkcija Channel Samo direktnom usporedbom

Arabic	العربية	www.TELE-satellite.com/TELE-satellite-0711/ara/techartrend.pdf
Indonesian	Indonesia	www.TELE-satellite.com/TELE-satellite-0711/bid/techartrend.pdf
Bulgarian	Български	www.TELE-satellite.com/TELE-satellite-0711/bul/techartrend.pdf
German	Deutsch	www.TELE-satellite.com/TELE-satellite-0711/deu/techartrend.pdf
English	English	www.TELE-satellite.com/TELE-satellite-0711/eng/techartrend.pdf
Spanish	Español	www.TELE-satellite.com/TELE-satellite-0711/esp/techartrend.pdf
French	Français	www.TELE-satellite.com/TELE-satellite-0711/fra/techartrend.pdf
Greek	Ελληνικά	www.TELE-satellite.com/TELE-satellite-0711/hel/techartrend.pdf
Croatian	Hrvatski	www.TELE-satellite.com/TELE-satellite-0711/hrv/techartrend.pdf
Italian	Italiano	www.TELE-satellite.com/TELE-satellite-0711/ita/techartrend.pdf
Hungarian	Magyar	www.TELE-satellite.com/TELE-satellite-0711/mag/techartrend.pdf
Mandarin	中文	www.TELE-satellite.com/TELE-satellite-0711/man/techartrend.pdf
Dutch	Nederlands	www.TELE-satellite.com/TELE-satellite-0711/ned/techartrend.pdf
Polish	Polski	www.TELE-satellite.com/TELE-satellite-0711/pol/techartrend.pdf
Russian	Русский	www.TELE-satellite.com/TELE-satellite-0711/rus/techartrend.pdf
Turkish	Türkçe	www.TELE-satellite.com/TELE-satellite-0711/tur/techartrend.pdf

moćuće je vidjeti kolika je razlika između HDTV i običnog TV signala. I dok SDTV postaje zapravo jedva opterećuju naš Intel Core2 procesor na 1,86 GHz, za HDTV prijem trebalo je znatno više procesorske snage. Za naš uređaj to nije predstavljalo probleme, a ni drugi programi koji su bili pokrenuti nisu trpjeli negativne posljedice pra-

ćenja HDTV programa. Dakle, moguća je istovremeno gledati TV i raditi na računalo. Video i audio su bili savršeno sinkronizirani i reproducirani bez ikakvih zastoja.

Ukoliko ste svoje osobno računalo spojili na AC3 ili Dolby Digital stereo zvučni sustav, moći ćete, pored vrhunske slike, uživati i u vrhunskom zvuku.

Za razliku od nekih DVB-S2 prijemnika, TechnoTrend Media Center bez problema uspijeva otvoriti Sky Digitalove, odnosno BBC-jeve transpondere na satelitu ASTRA 2D na 28,2° istočno.

Pored TV prijema, program Media Center omogućuje korisniku da gleda i video datoteke različitih formata koje se nalaze na njegovom računalo. Zahvaljujući ugrađenoj funkciji prikaza slike u slici, tijekom pregleda video datoteka moguća je u prozorčiću pratiti TV program uživo, ili obrnuto.

Na taj način možete izbjeći gledanje dosadnih reklama. I ne samo to, softver se može ponašati i kao jukebox, što znači da ćete pomoću njega moći slušati svoju omiljenu glazbu. Glazbene datoteke bit će pregledno posložene u popis kanala.

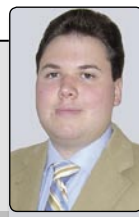
Ukoliko vam se ne sviđaju tvornički određene funkcije gumba na daljinskom upra-

vlaću, zahvaljujući opciji u izborniku programa Media Center možete odrediti novu funkciju za svaki od njih. Proizvođač pored programa Media Center korisniku na raspolaganje stavlja još nekoliko drugih koji mu mogu biti od velike koristi pri korištenju ove satelitske kartice.

I ne brinite – ukoliko spadate u one koji doista ne mogu bez ProgDVB-a, ovaj će prijemnik sasvim lijepo raditi i s tim programom. Štoviše, od najnovije verzije ProgDVB podržava i DVB-S2 protokol, tako da više ne postoji potreba da u pozadini bude pokrenut Media Center kako bi pomogao pri otvaranju signala.

Posebna napomena za DX-ere i entuzijaste: prijemnik TechnoTrend S2-3650CI u stanju je, kao i veliki broj drugih PC DVB-S uređaja, otvarati i MPEG 4:2:2 signale, naravno pod uvjetom da je instaliran odgovarajući kodek.

Zaključak stručnjaka



Thomas Haring
TELE-satellit
Test center
Austrija

TechnoTrend S2-3650CI doista predstavlja alternativu pravom HDTV prijemniku. Za razmjerno malo novca dobit ćete vrlo moćan uređaj. Softver koji se isporučuje u paketu s uređajem funkcionira besprijekorno.

Bilo bi lijepo da uređaj podržava i DiSEqC 1.1 protokol.

TECHNIC DATA

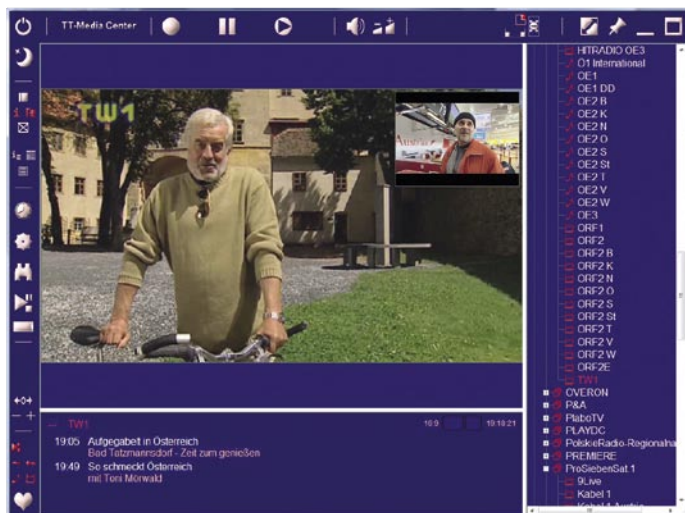
Distributor	DVB-Shop, Deutschland
Tel.	+49-34954/31960
Fax	+49-34954/49233
Website	www.dvbshop.net
E-Mail	webmaster@dvbshop.net
Model	TechnoTrend S2-3650CI
Function	USB prijemnik za DVB i DVB-S2 signale u SDTV i HDTV tehnologiji
Channel Memory	unlimited
Satellites	93
Symbolrate	4-45 Ms/sec.
SCPC Compatible	yes (starting at 1.6 Ms/sec. in our test)
USALS	no
DiSEqC	1.0
EPG	yes
C/Ku-Band Compatible:	yes



Teletext



TV vodič



Slika u slici