

Topfield TF7700 HDPVR

Vodeći u kućnoj multimediji

Ponekad se sve dogodi toliko brzo da iznenadi čak i nas! Dok smo u prošlom broju TELE-satelita predstavili prvi HD PVR uređaj sa jednim tunerom, u ovom ćete pročitati kako je prošlo testiranje prvog HD PVR uređaja s twin tunerom. Prijemnik je projektirala i razvila južnokorejska tvrtka Topfield, kao što se i moglo očekivati. Ovom proizvođaču uvijek na neki način pođe od ruke primijeniti najnoviju tehnologiju, ali na način da ne pokvari svoju osnovnu koncepciju koja se ogleda u jednostavnosti uporabe njihovih prijemnika.

Nestrpljivo smo čekali da do nas stigne dostavno vozilo s paketom iz Južne Koreje. U kutiji smo pronašli prijemnik i daljinski upravljač čiji je izgled na nas ostavio dojam jednostavne elegancije i vrhunske kvalitete izrade.

Na sredini prednje strane kućišta na kojem prevladavaju crni i srebrni tonovi nalazi se pregledni VFD zaslon. Ispod zaslona smještena je grupa od pet gumba pomoću kojih možete rukovati uređajem ukoliko vam daljinski upravljač nije pri ruci. Nažalost, ukoliko nemate svježije baterije za daljinski, ovi gumbi vam neće puno pomoći – moći ćete jedino mijenjati kanale i pojačavati/stišavati zvuk.

Lijepo skriveni iza poklopca nalaze se dva CI utora koje je kompanija Topfield ugradila u uređaj TF7700 HDPVR. U njih možete postaviti sve kompatibilne module, poput onih namijenjenih prijemu kanala kodiranih u sustavima Irdetto, Seca, Viaccess, Conax, Alphacrypt i dr. Odmah pored njih nalazi se USB 2.0 sučelje zahvaljujući kojem s prijemnikom možete spojiti vanjske uređaje poput USB memorijskih stickova, tvrdih diskova, te digitalnih kamera i MP3 playera.

I stražnja je strana ovog novog Topfieldovog prijemnika dobro opskrbljena: pored dva MF ulaza sa odgovarajućim loop izlazima, tu je i HDMI priključak, šest RCA priključaka za kompozitni video, stereo audio i YUV video izlaz, S-video izlaz,



HDTV prijem / Info traka

dva Scart priključka, serijsko sučelje RS-232, optički digitalni audio izlaz, te LAN priključak. Sve u svemu, riječ je o uređaju na kojem ništa ne nedostaje.

Daljinski upravljač dobro leži u ruci, gumbi su logično raspoređeni, a natpisi na njima čitljivi, pa će njegova uporaba doista predstavljati zadovoljstvo. Kvalitetno napisane upute za korištenje uređaja s brojnim ilustracijama olakšavaju korisnicima ulazak u svijet prijemnika Topfield TF7700 HDPVR, što je za svaku pohvalu, posebno imamo li u vidu činjenicu da nije riječ o debeloj knjizi od nekoliko stotina stranica.

Uporaba

Kao što smo se već naviknuli kada su u pitanju Topfieldovi prijemnici, ni TF7700 HDPVR nema pomoćnik za instalaciju. Proizvođač je umjesto njega na prijemnik primijenio logičnu i učinkovitu koncepciju rada koja korisnika nakon prvog uključivanja uređaja vodi izravno u glavni izbornik iz kojeg je moguće podesiti sve početne postavke.

Naravno, HDMI priključak je posebno važan kod ovakvih prijemnika koji će, po svojoj prilici, biti korišteni s LCD ili plazma televizorima. Još je važniji video format koji se koristi. U uputama za uporabu sve razlike između raznih formata jasno su objašnjene i korisniku je skrenuta pažnja na gumb na daljinskom upravljaču pomoću kojeg može promijeniti format prikaza slike ukoliko TV-ekran postane crn. Prijemnik podržava sve razlučivosti, uključujući 576i, 576p, 720p i 1080i, pri čemu svakako preporučujemo da, ukoliko možete, koristite režim prikaza 1080i.

TF7700 HDPVR je prijemnik namijenjen međunarodnom tržištu, pa je izbor jezika za prikaz OSD izbornika doista veliki: pored njemačkog, engleskog, francuskog, talijanskog, španjolskog, turskog, danskog, švedskog i norveškog, korisnicima su dostupni i nizozemski, poljski, finski i mađarski jezik. Ekran za postavke sustava omogućuje izbor odgovarajućeg standarda za prijenos boje putem



Arabic	العربية	www.TELE-satellite.com/TELE-satellite-0803/ara/topfield.pdf
Indonesian	Indonesia	www.TELE-satellite.com/TELE-satellite-0803/bid/topfield.pdf
Bulgarian	Български	www.TELE-satellite.com/TELE-satellite-0803/bul/topfield.pdf
German	Deutsch	www.TELE-satellite.com/TELE-satellite-0803/deu/topfield.pdf
English	English	www.TELE-satellite.com/TELE-satellite-0803/eng/topfield.pdf
Spanish	Español	www.TELE-satellite.com/TELE-satellite-0803/esp/topfield.pdf
Farsi	فارسی	www.TELE-satellite.com/TELE-satellite-0803/far/topfield.pdf
French	Français	www.TELE-satellite.com/TELE-satellite-0803/fra/topfield.pdf
Greek	Ελληνικά	www.TELE-satellite.com/TELE-satellite-0803/hel/topfield.pdf
Croatian	Hrvatski	www.TELE-satellite.com/TELE-satellite-0803/hrv/topfield.pdf
Italian	Italiano	www.TELE-satellite.com/TELE-satellite-0803/ita/topfield.pdf
Hungarian	Magyar	www.TELE-satellite.com/TELE-satellite-0803/mag/topfield.pdf
Mandarin	中文	www.TELE-satellite.com/TELE-satellite-0803/man/topfield.pdf
Dutch	Nederlands	www.TELE-satellite.com/TELE-satellite-0803/ned/topfield.pdf
Polish	Polski	www.TELE-satellite.com/TELE-satellite-0803/pol/topfield.pdf
Portuguese	Português	www.TELE-satellite.com/TELE-satellite-0803/por/topfield.pdf
Russian	Русский	www.TELE-satellite.com/TELE-satellite-0803/rus/topfield.pdf
Swedish	Svenska	www.TELE-satellite.com/TELE-satellite-0803/sve/topfield.pdf
Turkish	Türkçe	www.TELE-satellite.com/TELE-satellite-0803/tur/topfield.pdf

Scart priključaka, te željenog formata slike.

U principu, ovaj prijemnik je dizajniran kako bi radio sa slikom formata 16:9, no nažalost i dalje postoji veliki broj postaja koje zbog troškova prilazela još emitiraju u formatu 4:3. Na svu sreću, prijemnik ima dva različita načina prikaza slike: preko cijelog ekrana i centrirani. I dok će centrirani prikaz biti zanimljiviji vlasnicima LCD TV prijemnika, jer će u tom slučaju slika u formatu 4:3 biti prikazana s crnim trakama na lijevom i desnom kraju ekrana, opcija prikaza preko cijelog ekrana bolja je za vlasnike plazma televizora, jer postoji opasnost da će se bočne crne trake „urezati“ u panel ekrana i tako ga trajno oštetiti. U režimu prikaza preko cijelog ekrana slika će biti raširena po ekranu i na taj način će biti spriječeno oštećenje plazma televizora. Audio signal je na izlazu dostupan u PCM formatu i kao bit stream.

Nakon što podesite sve osnovne postavke i prilagodite prijemnik svom televizoru, sljedeće što ćete napraviti jest ulazak u izbornik za instalaciju

kako biste mogli podesiti sve parametre vezane za prijemni sustav. Topfield radi s dva tunera koji mogu primiti kanale i u DVB-S i u DVB-S2 modu, i to s QPSK i 8PSK modulacijom. Proizvođač je u memoriju uređaja pohranio popis od čak 145 (!) satelita, i to u najvećoj mjeri s prilično ažurnim podacima o transponderima. S izuzetkom satelita HOTBIRD na 13° istočno i NILESAT na 7° zapadno, popis je sortiran po abecednom redoslijedu, pa se pronalaženje željenih satelita odvija brzo. Pristup većem broju satelita omogućuje standardni protokol DiSEqC 1.0, ali i noviji DiSEqC 1.1 zahvaljujući kojem možete kontrolirati najviše 16 LNB-a. Rad s motorom je jednostavan zahvaljujući podršci uređaja za protokole DiSEqC 1.2 i 1.3 (USALS).

Uređaj je u osnovi predviđen za rad s dva međusobno nezavisna satelitska signala, no, ukoliko to kod vas nije slučaj, možete raditi i s jednim signalom. U tom slučaju trebate na ulaz drugog tunera dovesti signal iz loop izlaza prvog tunera. O tome trebate izvijestiti i sam prijemnik u izborniku za instalaciju, jer jedino na taj

naći i nedavno aktivirane HDTV kanale koji emitiraju u DVB-S2 standardu.

Kao što je za Topfield uobičajeno, ni na ovom prijemniku automatska pretraga nije jedini način memoriranja kanala: korisnicima na raspolaganju stoje i režimi ručne i proširene pretrage, pri čemu vam ovaj drugi daje mogućnost da upišete ne samo frekvenciju, brzinu protoka, polarizaciju i modulaciju, već i točne vrijednosti PID parametara. Kao i uvijek, satelitski entuzijasti će na ovome biti zahvalni Topfieldu.

Ukoliko unatoč dvama CI utovorima nemate želju gledati payTV kanale, jednostavnim pritiskom na gumb ograničit ćete pretragu isključivo na nekodirane kanale. Želite li koristiti ovaj prijemnik za praćenje kanala s većeg broja satelita, vjerojatno ćete biti primorani aktivirati tu opciju, jer kapacitet memorije omogućuje pohranjivanje podataka za svega 5000 kanala.

Nakon obavljene pretrage

najviše volite gledati možete radi lakšeg i bržeg pristupa premjestiti u jedan od mnogih popisa omiljenih kanala koje možete proizvoljno imenovati. Omiljene kanale pozivate pritiskom na odgovarajući gumb na daljinskom upravljaču.

Za one koji vole da im sve bude savršeno uređeno i one druge kojima sređivanje popisa putem daljinskog upravljača predstavlja preveliki i dosadan posao, Topfield na svojoj Web stranici (www.i-topfield.com) nudi mali softverski alat pod nazivom Vega koji omogućuje obavljanje velikog broja funkcija uređivanja na osobnom računalo. Na žalost, zasad je jedini način prijenos popisa kanala iz prijemnika u računalo onaj putem RS-232 sučelja i null-modem kabela. Nadajmo se da će proizvođač u nekom trenutku u budućnosti osmisliti način da se popis kanala u računalo prebaci putem mrežnog sučelja.



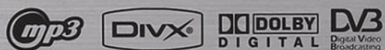
TF7700HDPVR

način možete ispravno koristiti donekle ograničene funkcije snimanja.

Brzina kojom je prijemnik obavio automatsku pretragu kanala nas je doista iznenadila: skeniranje satelita od 80 transpondera trajalo je oko pet minuta. Također smo bili vrlo zadovoljni činjenicom da su podaci o transponderima ažurni i da je uređaj uspio pro-

kanala na nekoliko satelita, popis kanala prijemnika koji smo testirali uvelike se je napunio, usprkos činjenici da smo aktivirali opciju pretraživanja isključivo FTA kanala. Vrlo dobro osmišljeni izbornik omogućuje vam da preimenujete pojedinačne kanale, premješate ih, brišete ili im blokirate pristup pomoću PIN koda kako biste izbjegli da ih djeca gledaju. Kanale koje

I kad već govorimo o mreži: TF7700 HDPVR posjeduje mrežni priključak pune brzine od 100 Mbps, što znači da će u budućnosti biti moguć prijenos snimki iz prijemnika na PC računalo. U ovom trenutku to nije moguće, no na novoj verziji softvera se ubrzano radi. Ipak, usprkos tom nedostatku, ne može se reći da je mrežni priključak beskoristan: pored ažuriranja softvera



putem satelita, proizvođač je omogućio i ažuriranje putem mrežnog sučelja – direktno sa Interneta. Jednostavno u izborniku za instalaciju trebate dodijeliti IP adresu uređaju i te podatke proslijediti standardnom Internet mrežnom prolazu u vašoj lokalnoj mreži. Prijemnik će nakon toga putem mreže preuzeti najnoviju verziju softvera. Pored ručne dodjele IP adrese, uređaj također podržava i DHCP protokol, što znači da može automatski dobiti sve

7). S obzirom na to da je riječ o uređaju s tvrdim diskom, Topfield se postarao da snimanje možete programirati direktno iz EPG-a. Dovoljno je jednostavno pritisnuti gumb Record na daljinskom upravljaču prijemnika TF7700 HDPVR. Posebno praktična je mogućnost izmjene vremena početka ili kraja snimanja pritiskom na odgovarajući gumb na daljinskom upravljaču. Na taj način možete malo prilagoditi vrijeme snimanja kako ništa ne biste propustili

siti timer i više nikada nećete propustiti niti jednu epizodu svoje omiljene serije.

Zahvaljujući postojanju dva posve funkcionalna DVB-S/DVB-S2 tunera, ovaj prijemnik može paralelno snimati dva različita programa (bez obzira je li riječ o HDTV ili SDTV signalima) i uz to reproducirati treći, ranije snimljeni program s tvrdog diska (opet može biti u pitanju HDTV ili SDTV snimka) ili pak treći program sa sate-



Glavni izbornik |



EPG |



potrebne podatke direktno od usmjerivača, bez potrebe da korisnik intervenira na bilo koji način.

Funkcija System restore također je vrlo praktična. Ona na tvrdom disku kreira zapis svih postavki u koje spadaju popis kanala, timeri i drugo, kako bi, ukoliko dođe do nekog problema ili do brisanja popisa kanala greškom, sve postavke mogle biti ponovno kopirane i uređaj bio vraćen u prethodno stanje.

Nakon podešavanja svih osnovnih postavki, korisnik može napustiti glavni izbornik. Topfield TF7700 HDPVR će tada prikazati sliku prvog pronađenog kanala s popisa. Prikazat će se Topfieldova standardna info-traka s preglednim podacima o kanalu, postojanju teletexta, titlova, izabranom jeziku, DD zvuku, multifeed podacima, kao i nazivu aktualne emisije (pod uvjetom da paket emitira te podatke). Pritisnete li gumb Info, na ekranu će se pojaviti dodatne informacije, kao i detaljan opis emisije koja je na programu.

Ukoliko pritisnete gumb Guide, aktivirat će se prošireni prikaz EPG-a i vidjet ćete sve što je na programu u narednih nekoliko dana (ovisno o paketu – između 2 i

ukoliko postaja ne poštuje striktno vlastitu satnicu. Na taj način ćete sigurno izbjeći kasnije nezadovoljstvo zbog toga što snimci nedostaje početak ili kraj.

I u pogledu popisa kanala, Topfield je ostao vjeran svojim provjerenim rješenjima. Pritisnete li gumb OK, na ekranu će se lagano pojaviti popis kanala koji pomoću obojenih gumba na daljinskom upravljaču možete sortirati i filtrirati po želji. U standardnom režimu rada aktualni program će biti sniman u međuspremniku kako biste ga mogli pauzirati i kasnije ponovno reproducirati.

To znači da, ukoliko se telefon oglasi dok gledate neku emisiju, trebate samo stisnuti gumb i pauzirati je. Kada završite telefonski razgovor, emisiju (film, seriju) možete nastaviti gledati. Pritom nećete izgubiti niti sekundu. Sve ovo vam pruža funkcija Time shift prijemnika Topfield TF7700 HDPVR. A kad već govorimo o TV serijama, ovaj novi prijemnik također ima mogućnost svakodnevnog ili tjednog snimanja određenih emisija. Štoviše, tu je i mogućnost redovitog snimanja emisija radnim danom ili danima vikenda. Drugim riječima, trebate samo jednom pode-

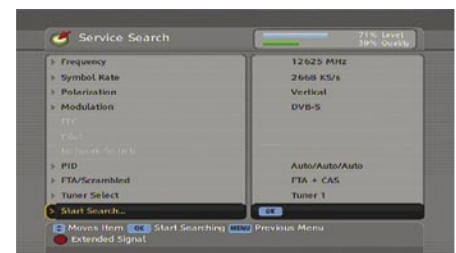
lita. Zahvaljujući pametnom radu CI modula, snimke s payTV kanala se pohranjuju u dekodiranom obliku kad god je to moguće. U slučaju da to nije moguće, u popisu snimki pojavit će se odgovarajući simbol i moći ćete pritiskom odgovarajućeg gumba na daljinskom upravljaču pokrenuti proces kopiranja na kraju kojeg ćete dobiti njihovu dekodiranu verziju. Na taj način ćete ih moći gledati čak i kada paket na koji ste pretplaćeni promjeni ključeve za dekodiranje.

Bez obzira na lakoću uporabe i provjeru tipičnih mogućnosti uređaja, svi prijemnici moraju proći naš strogi test kvalitete tunera. Na njemu se ispostavilo da nismo nimalo uspjeli uzdrmati autoritet prijemnika TF7700 HDPVR: prijem slabih signala na satelitima NILESAT na 7° zapadno, ARABSAT na 26° istočno i ASTRA 2D na 28,2° istočno nimalo ga nije namučio. Uređaj je besprijekorno funkcionirao i kad je u pitanju bio SCPC prijem: lako je otvorio naš testni transponder na satelitu EUTELSAT SESAT na 36° istočno s protokom od 2,668 MS/s.

Za kraj, Topfield je u svoj novi prijemnik ugradio neke vrlo zanimljive dodatne funkcije među kojima su DivX



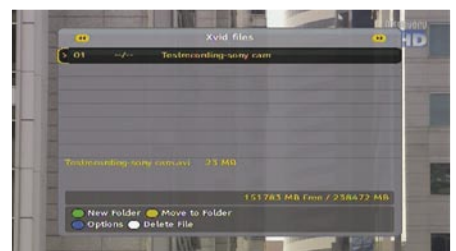
Popis kanala |



Pretraga kanala i SCPC prijem |



Postavke za LAN |



DivX Player |

i MP3 player. Stoga nije nikakav problem ukoliko ga poželite koristiti i kao MP3 jukebox. Korištenje DivX playera malo je kompliciranije: najprije morate DivX snimku prekopirati s vanjskog uređaja na tvrdi disk prijemnika putem USB 2.0 sučelja. Iako smo ovo prilično brzo obavili, ipak bi bilo zgodnije da prijemnik ima mogućnost direktnog pristupa vanjskom uređaju ili da se DivX datoteke barem mogu kopirati putem mrežnog sučelja.

Ne samo da je kašnjenje pri prijelazu sa SD na HD kanale i obrnuto bilo jedva primjetno, nego nas je vrhunska kvaliteta slike standardne razlučivosti koju uređaj prikazuje gotovo natjerala da zaboravimo da nije riječ o HD TV signalu. Naravno, ovo važi samo za one kvalitetnije SD signale. Ni TF7700 HDPVR ne može znatno poboljšati kvalitetu slike kada su u pitanju postaje koje uštede radi emitiraju s protokom od 1,5 Mbps.

Kvaliteta slike

Natjerali smo Topfield TF7700 HDPVR da na našem Samsung Full HD LCD televizoru prikaže veliki broj testnih slika i svaki put smo bili vrlo zadovoljni kvalitetom prikaza.

Naravno, sve mogućnosti ovog uređaja do izražaja dolaze tek kada otvorite neku HDTV postaju. Mnogi posjetitelji našeg testnog centra bili su zapanjeni oštrinom slike, preciznošću detalja, dubinom boja i sjajnošću slike.

Expert Opinion

+

TF7700 HDPVR je jedan od prvih sveobuhvatnih twin HD PVR prijemnika, no, bez obzira na to, on donosi provjerenu tehnologiju uparenu s pažljivo osmišljenom i dobro razrađenom koncepcijom rukovanja. Ovaj uređaj je svakako pogodan da bude centar zabave u vašem dnevnom boravku i odlično će surađivati s bilo kojim LCD ili plazma televizorom. Zahvaljujući jednostavnosti rukovanja, moći će ga koristiti svi članovi obitelji.



Thomas Haring
TELE-satelit
Test centar
Austrija

-

Kapacitet memorije za kanale mogao bi biti povećan

TECHNIC

DATA

Manufacturer	Topfield, Seongnam/Korea
Fax	+82-31-7082607
E-Mail	inquiry@topfield.co.kr
Model	TF7700 HDPVR
Function	Digitalni DVB-S i DVB-S2 HD PVR prijemnik s Ethernet priključkom
Channel Memory	5000
SCPC compatible	yes (> 2Ms/s)
USALS	yes
DiSEqC	1.0 / 1.1 / 1.2 / 1.3
Scart Connectors	2
Audio/Video Outputs	3 x RCA + 3x RCA YUV
UHF Modulator	no
S-Video	yes
Component Output	yes
HDMI Connection	yes
Programmable 0/12 Volt	no
Digital Audio Output	yes
LAN	yes
EPG	yes
C/Ku-Band compatible	yes
Power Supply	95-250 VAC, 50/60 Hz
Power Consumption	max. 60W, Stand-by 9W