

Metabox HD Combo CI

Prvi HD prijemnik za DVB-S i DVB-S2 i DVB-T

Mi iz TELE-satelita uvijek volimo kada kompanije skrenu s utabane staze i predstave posve nove proizvode kakvi na tržištu još nisu viđeni. Metabox HD Combo CI korejskog proizvođača Metamultimedia spada u takve inovacije. Riječ „Combo“ u nazivu modela sugerira da je u pitanju prijemnik koji objedinjuje dva režima prijema: DVB-S/DVB-S2 i DVB-T.



Ovo predstavlja razlog zašto se na stražnjoj strani uređaja, pored uobičajenih MF ulaza i loop izlaza za satelitske signale, nalazi i priključak za zemaljsku antenu s odgovarajućim loop izlazom. Pored toga, tu su dva Scart priključka, šest RCA priključaka za kompozitni video, stereo audio i YUV signal, te optički digitalni audio izlaz. HDMI sučelje koje se također se nalazi na stražnjoj ploči osigurava prijenos digitalne slike i zvuka bez gubitaka.

Tu je i sučelje koje nosi oznaku E-SATA. Na našem test-prijemniku ono nije aktivirano, no Metamultimedia radi na njemu kako bi HD Combo CI prijemnik pretvorili u pravi PVR uređaj.

Nove verzije softvera i popise kanala u memoriju prijemnika možete smjestiti na suvremen način, tako što ćete USB memoriju postaviti u utor na prednjoj ploči. Pored njega, na prednjoj se ploči nalaze izni-

mno čitljiv VFD zaslon i osam gumba za upravljanje prijemnikom bez korištenja daljinskog upravljača.

Nenametljiv poklopac na desnoj strani prednje ploče skriva dva CI utora i USB sučelje namijenjeno ažuriranju.

Uz prijemnik se, prirodno, isporučuje i daljinski upravljač čija je glavna odlika da dobro leži u ruci. Gumbi na njemu su jasno označeni i dobro raspoređeni, pa ga je ugodno koristiti.

Uporaba

Kada prvi put uključite Metabox HD Combo CI prijemnik, on će od vas zatražiti da izaberete željeni jezik za prikaz ekranskih izbornika. Na raspolaganju su engleski, njemački, francuski, portugalski, španjolski, turski, talijanski i perzijski. Kada prijemniku otkrijete najbolji način za komunikaciju s vama, on će prijeći u glavni izbornik iz kojeg

nećete moći izaći sve dok ne obavite pretragu kanala.

Ne možemo dovoljno nahvaliti tvrtku Metamultimedia za to što je uspjela osmisliti tako vizualno atraktivan i jednostavan za uporabu prikaz ekranskih izbornika. Za njega moramo reći da je vrhunski i po pitanju optičkog, i po pitanju ergonomskog dojma koji ostavlja, što između ostalog znači i da omogućuje podešavanje prijemnika na intuitivan način.

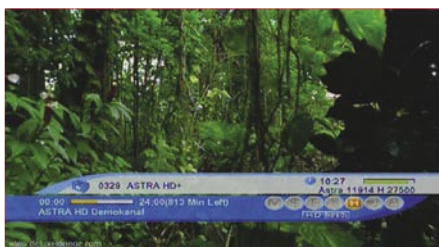
U podizborniku za instalaciju najprije se moramo odlučiti koji od dva tunera želimo konfigurirati. Nakon izbora DVB-S/DVB-S2 tunera, pojavit će se popis od 57 tvornički memoriranih satelita, a Metaboxu nikakav problem ne predstavlja rad s većim brojem satelitskih pozicija, jer posjeduje podršku za protokol DiSEqC 1.0 koji omogućuje rad s 4 fiksna LNB-a, te DiSEqC 1.2 i/ili 1.3 (USALS) za motorizirane antene. Jedini

protokol koji nedostaje jest DiSEqC 1.1, što znači da uređaj trenutačno ne odgovara vlasnicima velikih multifeed prijemnih sustava.

Tvornički su podešene postavke za nekoliko tipova LNB-a, što znači da ćete za vrlo kratko vrijeme moći podesiti svoj prijemni sustav i početi da uživajte u svim mogućnostima ovog prijemnika. Ipak, ukoliko su vam potrebne neke neobične frekvencije lokalnog oscilatora, možete ih ručno upisati.

Početak će posebno dojmiti funkcija automatske DiSEqC detekcije ovog uređaja. Pomoću nje trebate samo na popisu označiti željene satelitske pozicije i dopustiti prijemniku da pronađe odgovarajuće DiSEqC postavke na osnovi tvornički pohranjenog popisa transpondera.

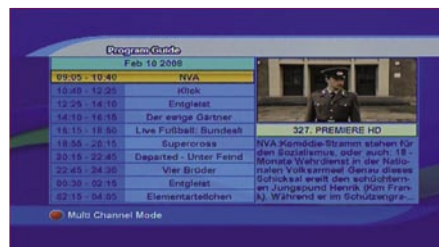
I satelite i podatke o transponderima u bilo kom trenutku možete na jednostavan način



Pregledna info traka |



EPG za više kanala |



EPG za jedan kanal |



urediti u odgovarajućem podizborniku. Za razliku od mnogih drugih proizvođača, Metamultimedia nudi dobro osmišljeno jednostavno rješenje za taj podizbornik, koje odlično funkcionira i na drugu loptu.

Metabox posjeduje memoriju za 10.000 kanala koju možete popuniti automatskom ili ručnom pretragom. Vlasnici antena s DiSEqC motorima dakako će znati cijeniti činjenicu da je prije započinjanja pretrage moguće odabrati do 10 satelita. Ova funkcija će vam uštedjeti dosta vremena ukoliko posjedujete motorizirani prijemni sustav.

Pretraga satelita s 90 transpondera trajala je nešto više od šest minuta, što svakako ne predstavlja olimpijski rekord, no može se reći da je u pitanju rezultat nešto bolji od prosječnog.

Pretraga digitalnih zemaljskih kanala je još lakša i intuitivnija. Jednostavno trebate izabrati želite li obaviti automatsku ili ručnu pretragu i to je sve. Automatska pretraga će provjeriti UHF frekvencijski pojas koji trebate definirati prije njezina početka. Ukoliko priključena zemaljska antena obuhvaća i pojačalo, prijemnik se može podesiti da koaksijalnim kablom isporučuje napajanje od 5 V.

Metabox HD Combo CI nudi vam veliki broj funkcija za sortiranje i editiranje kako biste uobičajeni kaos koji nastaje

nakon pretrage kanala doveli u red. Primjerice, možete kanale sortirati po abecednom redoslijedu, po satelitima, transponderima, sustavu kodiranja, zaključanim kanalima ili SID-u.

Kako biste osigurali da ćete sve kanale koje često gledate kasnije moći lako pronaći pritisnom na gumb, trebate ih premjestiti na jedan od ukupno pet popisa omiljenih koje možete definirati u skladu sa vlastitim potrebama.

Druga važna stavka izbornika odnosi se na korisničke postavke. Ovdje možete odrediti hoće li prijemnik koristiti informacije iz DVB-S ili DVB-T podatkovnih streamova kako bi podesio sustavno vrijeme i možete podesiti najviše osam stavki timera s mogućnošću njihovog aktiviranja svakoga dana.

HDMI sučelje Metaboxa može isporučivati video signal razlučivosti 576p, 720p i 1080i u PAL sustavu, dok se putem Scart konektora mogu prenositi RGB, CVBS ili S-Video signali.

Kada jednom podesite sve početne postavke i napunite listu kanala svime što vam digitalna satelitska i zemaljska TV i radio mogu ponuditi, možete napustiti glavni izbornik, nakon čega će prijemnik prijeći na prvi kanal s liste.

Svaki put kad promijenite kanal, na dnu ekrana će se pojaviti pregledna info traka. Ona sadrži podatke o

emisiji koja je trenutno na programu, kao i ikone koje pokazuju status teleteksta, titlova, kodiranja, Dolby Digital audio, je li kanal zaključan, je li u pitanju HD sadržaj i slično. Pritisnete li drugi put Info gumb, prikazat će se prošireni EPG podaci o emisiji koja je na programu, pod uvjetom da su dostupni.

Kad već govorimo o EPG-u, njegov prikaz na Metaboxu izdvaja se svojim odličnim dizajnom i iznimnom funkcionalnošću. Možete aktivirati prikaz detalja o emisijama za pojedinačni kanal ili za pet kanala istovremeno. Pritisnete li gumb OK, očekivano će se prikazati popis kanala, no i ovdje nas je Metamultimedia iznenadila inovativnim rješenjem – virtualnom tipkovnicom koja se pojavljuje na ekranu pritisnete li zeleni gumb na daljinskom upravljaču. Jednostavno upišite ime kanala koji tražite i prijemnik će ga prikazati ukoliko se nalazi u

općem popisu kanala. Naravno, možete i privremeno sortirati kanale u skladu s različitim parametrima kako biste jednostavno pronašli ono što tražite. Promjena kanala na prijemniku HD Combo CI traje nešto više od jedne sekunde, što je dobar rezultat. Jedini izuzetak je vrijeme prijelaza na HD kanale, jer tada prijemniku treba nekoliko momenata da bi prikazao sliku.

Funkcionalnost prijemnika Metabox HD Combo CI je odlična ukoliko samo imamo u vidu funkcije koje smo već spomenuli. No, međutim, postoje i neke sitnice koje pomažu da se ovaj prijemnik probije među najbolje: podrška za NVOD, izbor jezika i titla, mozaički prikaz više slika na ekranu (najviše 16).

Metamultimedia svoj prijemnik isporučuje s tunerom s niskim pragom prijema zahvaljujući kojem je moguće otvarati signale čiji je omjer signal/šum svega 5 dB. U tvorničkim specifikacijama nalazi se podatak o SCPC kompatibilnosti za DVB-S standard s protocima od 1-45 MS/s, no ispitivanjem to nismo mogli potpuno potvrditi. Naime, nama je uspješno otvoriti SCPC signale s protokom od 1,6 MS/s ili većim, što je ipak više od mogućnosti većine satelitskih prijemnika.

Proizvođač redovito obja-

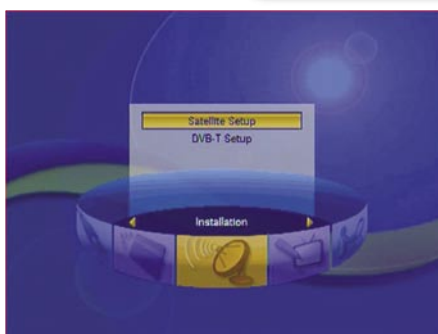
TELE-satellite World www.TELE-satellite.com/...

Download this report in other languages from the Internet:

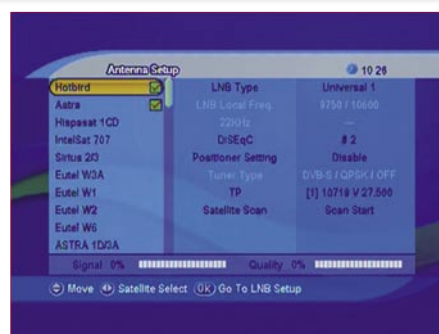
Arabic	العربية	www.TELE-satellite.com/TELE-satellite-0805/ara/metabox.pdf
Indonesian	Indonesia	www.TELE-satellite.com/TELE-satellite-0805/bid/metabox.pdf
Bulgarian	Български	www.TELE-satellite.com/TELE-satellite-0805/bul/metabox.pdf
Czech	Česky	www.TELE-satellite.com/TELE-satellite-0805/ces/metabox.pdf
German	Deutsch	www.TELE-satellite.com/TELE-satellite-0805/deu/metabox.pdf
English	English	www.TELE-satellite.com/TELE-satellite-0805/eng/metabox.pdf
Spanish	Español	www.TELE-satellite.com/TELE-satellite-0805/esp/metabox.pdf
Farsi	فارسی	www.TELE-satellite.com/TELE-satellite-0805/far/metabox.pdf
French	Français	www.TELE-satellite.com/TELE-satellite-0805/fra/metabox.pdf
Greek	Ελληνικά	www.TELE-satellite.com/TELE-satellite-0805/hel/metabox.pdf
Croatian	Hrvatski	www.TELE-satellite.com/TELE-satellite-0805/hrv/metabox.pdf
Italian	Italiano	www.TELE-satellite.com/TELE-satellite-0805/ita/metabox.pdf
Hungarian	Magyar	www.TELE-satellite.com/TELE-satellite-0805/mag/metabox.pdf
Mandarin	中文	www.TELE-satellite.com/TELE-satellite-0805/ita/metabox.pdf
Dutch	Nederlands	www.TELE-satellite.com/TELE-satellite-0805/ned/metabox.pdf
Polish	Polski	www.TELE-satellite.com/TELE-satellite-0805/pol/metabox.pdf
Portuguese	Português	www.TELE-satellite.com/TELE-satellite-0805/por/metabox.pdf
Romanian	Românesc	www.TELE-satellite.com/TELE-satellite-0805/rom/metabox.pdf
Russian	Русский	www.TELE-satellite.com/TELE-satellite-0805/rus/metabox.pdf
Swedish	Svenska	www.TELE-satellite.com/TELE-satellite-0805/sve/metabox.pdf
Turkish	Türkçe	www.TELE-satellite.com/TELE-satellite-0805/tur/metabox.pdf



SCPC prijem uređaja Metabox HD Combo CI



Glavni izbornik



Antenske postavke

vljuje nove verzije softvera i ažurirati putem satelita ukoliko na taj način neprekidno poku- antenu usmjerite prema sate- šava poboljšati kvalitetu svojih litu ASTRA na 19,2° istočno ili proizvoda. Softver je moguće pomoću USB memorije.

Zaključak stručnjaka

+

Metabox HD Combo CI predstavlja pravi prijemnik za cijelu obitelj koji se izdvaja jednostavnošću uporabe i dobrom funkcionalnošću. Smješten je u elegantno kućište koje će pridonijeti ljepoti kuta s kućnom elektronikom u vašem dnevnom boravku.

Kombiniranjem DVB-S, DVB-S2 i DVB-T prijema proizvođač pokušava napustiti utabane staze i kreirati dobro osmišljene inovacije, i po našem mišljenju u tome uspijeva, jer je često slučaj da su lokalne postaje dostupne isključivo zemaljskim putem.

Ovaj prijemnik konačno u jednom uređaju objedinjuje prijem lokalnih zemaljskih i HDTV satelitskih kanala.

-

nema



Thomas Haring
TELE-satellit
Test centar
Austrija

TECHNIC DATA

Manufacturer	Metamultimedia Co. Ltd., South Korea
Fax	+82 2 6300 4112
E-Mail	master@metamultimedia.net
Model	Metabox HD Combo CI
Funkction	HDTV prijemnik za DVB-S i DVB-S2 i DVB-T
Channel memory	10000
Symbolrate DVB-S	1~45 Ms/s
SCPC compatible	yes (> 1.6 Ms/s)
USALS	yes
DiSEqC	1.0 / 1.2 / 1.3
Scart euroconnectors	2
Audio/Video outputs	3 x RCA + 3x RCA YUV
UHF Modulator	no
S-Video	yes
Component video output	yes
HDMI	yes
0/12 Volt connection	no
Digital Audio output	yes
EPG	yes
C/Ku Band compatible	yes

