

# Topfield TMS SRP-2100

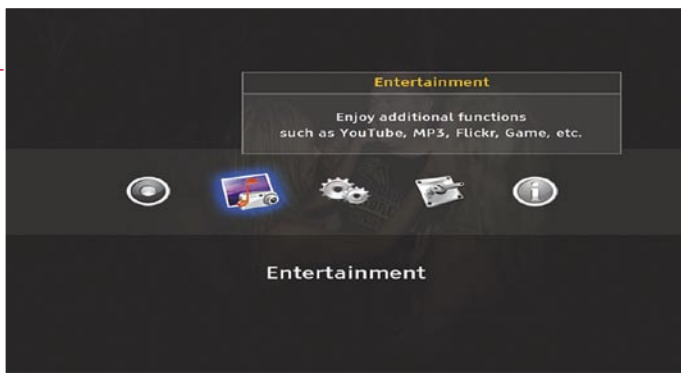
## Multitalent najviše kvalitete



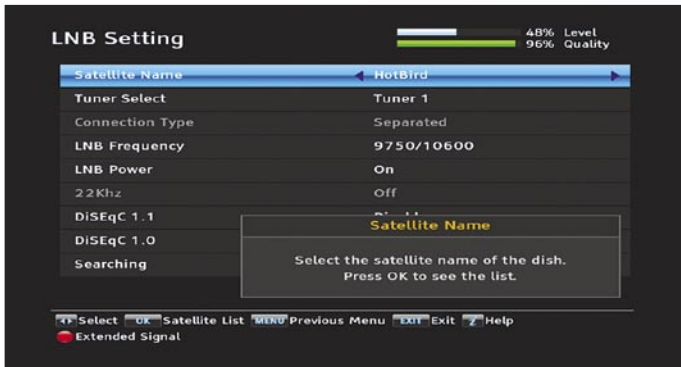
# TOPFIELD®

*Iako svaki prijemnik na sebi nosi naziv robne marke, niti jedan proizvođač ne bavi se doista proizvodnjom hardvera. Oni samo sastavljaju uređaje od različitih komponenti nezavisnih proizvođača. Jedna od ključnih komponenti cijelog sustava jest glavni chipset (osnovni skup čipova), jer on određuje kvalitetu obrade dolaznih audio i video podataka. Dobar prijemnik mora imati kvalitetan chipset koji će osigurati vrhunski zvuk i sliku, velik broj funkcija i stabilnost pri radu.*

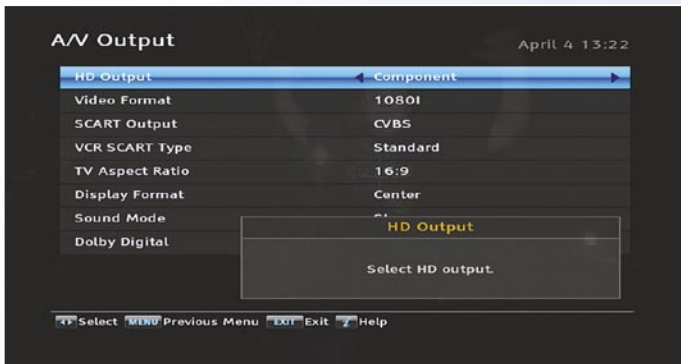




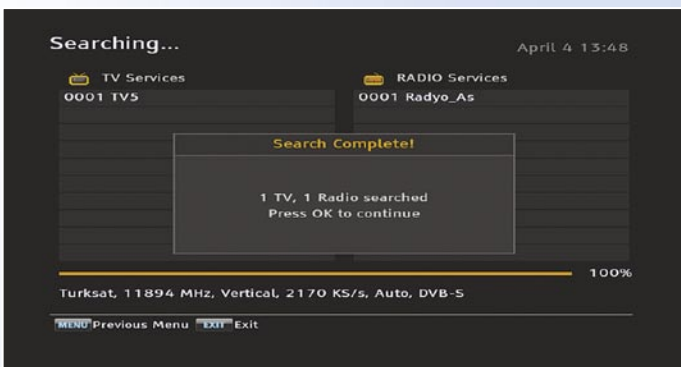
Glavni izbornik |



Postavke LNB-a |



Opcije video izlaza |



SCPC pretraga |



SCPC prijem |

Prije nešto više od godinu dana bili smo svjedoci prijelaza sa SDTV na HDTV signale koji emitiraju u DVB-S2/H.264 standardima. Naravno, za ovo su bili neophodni posve novi chipsetovi koji su bili u stanju obraditi signale visoke razlučivosti pored onih uobičajenih.

Svi znamo da svaka nova tehnologija sa sobom donosi i nove probleme i ograničenja za čije je otklanjanje potrebno određeno vrijeme. To je vrijedilo i za prve DVB-S2/H.264 chipsetove, tako da su manje-više svi proizvođači HDTV prijemnika imali određene probleme. Što su više funkcija pokušavali spakirati u svoje inovativne HD uređaje, to su imali više problema s nepouzdanošću.

Međutim, u međuvremenu su proizvođači čipova imali dovoljno vremena uočiti nedostatke i pronaći načine za njihovo otklanjanje, pa je tako novi Topfield TMS SRP-2100 jedan od prvih prijemnika koji koriste novi poboljšani DVB-S2/H.264 chipset.

Južnokorejski proizvođač Topfield za sebe tvrdi da je „Leader of Multimedia Home“ (lider multimedijskog doma) i oni upravo tu tvrdnju žele dokazati ovim novim proizvodom. Prije mnogo mjeseci, tim Topfieldovih inženjera počeo je rad na projektiranju ovog HD prijemnika sljedeće generacije.

Ono što je bilo jasno od samog početka jest činjenica da će Internet, pored uobičajenog satelitskog prijema, biti od ključnog značaja. Kada već o tome govorimo, nije slučajno što je TELE-satelit u svoj naziv dodao i riječ „broadband“, jer očekujemo da u budućnosti korisnici neće praviti razliku na koji način do njih stiže TV i radio sadržaj. Satelit, kabl, zemaljski signal i širokopojasni Internet bit će ravnopravni izvori multimedijskog sadržaja i doći će dan kada će nam biti posve svejedno odakle potječe TV sadržaj.

Topfieldovi inženjeri su ovo očekivanje ugradili u svoj novi TMS prijemnik, tako što su osigurali da on sadrži dva

DVB-S2 kompatibilna tunera, ali i posve funkcionalno mrežno sučelje kao jednu od glavnih odlika.

Topfield je odlučio da novu tehnologiju ugrađenu u prijemnik treba pratiti i nov izgled uređaja. Zauvijek su prošla vremena manje ili više skrivenih gumba na prednjoj ploči – budućnost je u ploči za upravljanje osjetljivoj na dodir zahvaljujući kojoj više nema potrebe za upadljivim gumbima.

TMS (kratica koja znači Total Media Solutions) je za nekih tri centimetra viši od drugih satelitskih prijemnika sličnih mogućnosti, no zahvaljujući elegantno dizajniranoj prednjoj ploči on uopće ne izgleda debelo. Napokon, na uređaju se nalazi samo jedan gumb koji služi za uključivanje i isključivanje prijemnika, i to odmah iznad savršeno čitljivog VFD zaslona.

Svi drugi kontrolni segmenti nalaze se odmah pored njega u vidu savršenog kruga i njihovo aktiviranje se obavlja dodirivanjem prednje ploče.

Kada je prijemnik uključen, ovi segmenti okruženi su okruženi sjajnim plavim LED prstenom koji nam se učinio odveć svijetlim za praćenje televizije u zamračenom okruženju. Bili bismo vrlo zadovoljni ukoliko bi proizvođač ugradio mogućnost zatamnjenja ili isključenja ovog LED prstena.

Iza pregrade na desnoj strani prednje ploče kriju se dva CI utora u koje je moguće postaviti standardne module za uvjetni pristup payTV kanalima (poput Viaccess, Cryptoworks, Nagravisio, Alphacrypt i drugih modula), te dva USB porta za spajanje vanjskih tvrdih diskova ili drugih medija za pohranjivanje podataka poput digitalnih kamera i sličnih uređaja.

I stražnja ploča je vrlo zanimljiva, jer se na njoj nalaze obavezni HDMI priključak, dva Scart priključka, šest RCA za YUV, CVBS i stereo audio, USB port i E-SATA utor, mrežno sučelje, koaksijalni i digitalni audio izlaz i, naravno, dva DVB-S2 kompati-

bilna tunera s odgovarajućim loop izlazima. Dodatan osmi-jeh Topfield nam je izmamio postavljanjem mehaničkog prekidača za isključivanje mrežnog napona na stražnju ploču.

Za razliku od većine ranijih Topfieldovih prijemnika, novi TMS isporučuje se s malim ventilatorom namijenjenim hlađenju tvrdog diska i napajanja. Na ovom testnom uređaju, ventilator je generirao prilično iritirajući zvuk visoke frekvencije. Međutim, Topfield nam je obećao da će tiši ventilator i poboljšana jedinica za napajanje biti ugrađeni u uređaj kada započne serijska proizvodnja.

Daljinski upravljač koji se isporučuje uz TMS prijemnik lijepo leži u ruci i raspored gumba na njemu je jednostavan i praktičan. Svi gumbi jasno su označeni i dobro reagiraju na stisak.

Kada bi kvaliteta daljinskog upravljača prijemnika TMS bila jednako dobra onoga koji dolazi uz TF7700HDPVR, bili bismo iznimno zadovoljni. Međutim, ovo, nažalost, nije slučaj i iako je daljinski upravljač dovoljno dobar, on nije dorastao vrhunskom dizajnu i

osjećaju koji pruža prijemnik čijem upravljanju je namijenjen.

Pozitivnija činjenica svakako jest to što taj isti daljinski upravljač možete koristiti za upravljanje televizorom, DVD playerom i audio pojačalom. U uputama za uporabu nalazi se sveobuhvatni popis kodova raznih proizvođača kako bi korisnik mogao podešiti daljinski upravljač za rad sa tehničkim uređajima koji se nalaze u njegovom dnevnom boravku. Prilikom našeg testiranja, ova mogućnost funkcionirala je besprijekorno.

Pored toga, Topfield je odlučio uz TMS isporučivati potpuno funkcionalnu bežičnu tipkovnicu, iako se ona sada može koristiti isključivo za integriranu video igru Battle Tank. Međutim, proizvođač radi na ostvarivanju planova za dodavanje Internet browsera operativnom sustavu za čije će korištenje tastatura biti vrlo korisna. Za uporabu bežične tipkovnice, na jedan od dostupnih USB portova prijemnika mora se priključiti mali dongl koji omogućuje slanje signala iz tastature u uređaj.

Ovaj impresivni popis fun-

kcija zaokružuje HDMI kabel koji se isporučuje uz uređaj i nevjerojatno korisne upute za uporabu čija kvaliteta je u skladu s onim na što nas je Topfield kao jedan od vodećih proizvođača naviknuo u prošlosti. U njima se nalaze vrlo detaljne informacije o svim funkcijama prijemnika, i to uz fenomenalno prelamanje teksta i ilustracije i slike.

## Uporaba

Kada nam je Topfield prije nekoliko tjedana priopćio da će nam novi TMS uređaj biti poslan na testiranje, jedva smo čekali dan kada će dospjeti u naš laboratorij za testiranje. Kada je taj dan konačno došao, velikom brzinom smo ga prilagodili našem sustavu za prijem i spojili ga na plazma televizor u našem laboratoriju.

Nakon prvog uključivanja prijemnik će zatražiti određivanje željenog jezika za prikaz ekranskih izbornika, pri čemu su dostupne sljedeće opcije: engleski, francuski, njemački, nizozemski, talijanski i španjolski.

Iako se u memoriji prijemnika tvornički nalazi sveobuhvatan popis kanala koji je

očito namijenjen njemačkom govornom području, sljedeći korak pri nastavku instalacije uređaja bila je pretraga kanala.

TMS se isporučuje uz ažurni popis od 150 europskih i azijskih satelitskih pozicija za Ku-pojasni i C-pojasni prijenos. Ispostavilo se da je baza podataka o transponderima također vrlo svježna.

Što se antenskih postavki tiče, TMS će se najvjerojatnije snaći s bilo kojim sustavom. Podržani su svi DiSEqC protokoli (1.0, 1.1, 1.2 i 1.3), što znači da se na uređaj može spojiti obična antena, ali i multifocus antena s najviše 16 LNB-a ili antena s DiSEqC motorom. Tvornički je podešen određeni broj najčešće korištenih frekvencija lokalnog oscilatora (LOF), a u slučaju da vam je potrebna neka egzotičnija vrijednost LOF, možete je ručno upisati.

Radi potpunog iskorištenja PVR funkcije za oba tunera, neophodno je od antene dovući dva koaksijalna kabela, po jedan do svakog tunera kako bi bilo moguće paralelno snimanje dvije emisije (čak i s dva različita satelita) uz reprodukciju treće,



ranije snimljene. Ukoliko je dostupan samo jedan kabel iz antene, loop izlaz tunera 1 treba spojiti na ulaz tunera 2. To znači da na tuneru 2 neće biti dostupni svi kanali.

Uređaj je vrlo brzo obavio pretragu kanala – za svega 8 minuta uređaj je memorirao podatke za preko 100 transpondera satelita HOTBIRD na 13° istočno. Naravno, od Topfielda nismo očekivali ništa slabije od toga. Korisnik može ograničiti rezultate pretrage na isključivo FTA ili kodirane kanale, a kanale koji nisu tvornički memorirani u popisu transpondera je moguće lako naći pomoću funkcije mrežne pretrage.

Profesionalce među našim čitateljima obradovat će činjenica da je Topfield mislio i na njih, te u skladu s tim omogućio ručni upis PID vrijednosti. Jedino što će pravom DX-eru nedostajati jest funkcija pretrage na slijepo, koju TMS ne podržava.

Tuner prijemnika TMS prijatno nas je iznenadio: ne samo da je s lakoćom uspio otvoriti SCPC signale sa satelita TÜRKSAT na 42° istočno, već nas je vrlo impresionirao prilikom pokušaja otvara-

nja signala s transpondera koji su slabo dopirali do naše lokacije (poput onih na satelitima NILESAT na 7° zapadno i ASTRA 2D na 28,2° istočno). Kada smo ponovili test u laboratorijskim uvjetima, odlična kvaliteta tunera samo se potvrdila. Vrijednost omjera C/N nešto veća od 4 dB bila je dovoljna za stabilnu sliku bez artefakata na našem plazma televizoru.

Priča o novom satelitskom prijemniku u domu uvijek je ista: pretragom kanala memorija uređaja napuni se stotinama ili čak tisućama kanala, koji se sada moraju urediti na ovaj ili onaj način. U našem slučaju, u popisu se našlo više od 2000 TV kanala i velik broj radio postaja. Srećom, Topfield ima dobru reputaciju kada je u pitanju prevladavanje užasa uređivanja popisa kanala, a prijemnik TMS po tom pitanju nije izuzetak.

Njegova memorija za kanale prihvaća 7000 TV i 3000 radijskih postaja uz mogućnost uređivanja na najraznovrsnije načine. Pored automatskog osnovnog strukturiranja, uređaj podržava ručno premještanje, brisanje,

## TELE-satellite World

[www.TELE-satellite.com/...](http://www.TELE-satellite.com/)

Download this report in other languages from the Internet:

Arabic	العربية	<a href="http://www.TELE-satellite.com/TELE-satellite-0907/ara/topfield.pdf">www.TELE-satellite.com/TELE-satellite-0907/ara/topfield.pdf</a>
Indonesian	Indonesia	<a href="http://www.TELE-satellite.com/TELE-satellite-0907/bid/topfield.pdf">www.TELE-satellite.com/TELE-satellite-0907/bid/topfield.pdf</a>
Bulgarian	Български	<a href="http://www.TELE-satellite.com/TELE-satellite-0907/bul/topfield.pdf">www.TELE-satellite.com/TELE-satellite-0907/bul/topfield.pdf</a>
Czech	Česky	<a href="http://www.TELE-satellite.com/TELE-satellite-0907/ces/topfield.pdf">www.TELE-satellite.com/TELE-satellite-0907/ces/topfield.pdf</a>
German	Deutsch	<a href="http://www.TELE-satellite.com/TELE-satellite-0907/deu/topfield.pdf">www.TELE-satellite.com/TELE-satellite-0907/deu/topfield.pdf</a>
English	English	<a href="http://www.TELE-satellite.com/TELE-satellite-0907/eng/topfield.pdf">www.TELE-satellite.com/TELE-satellite-0907/eng/topfield.pdf</a>
Spanish	Español	<a href="http://www.TELE-satellite.com/TELE-satellite-0907/esp/topfield.pdf">www.TELE-satellite.com/TELE-satellite-0907/esp/topfield.pdf</a>
Farsi	فارسی	<a href="http://www.TELE-satellite.com/TELE-satellite-0907/far/topfield.pdf">www.TELE-satellite.com/TELE-satellite-0907/far/topfield.pdf</a>
French	Français	<a href="http://www.TELE-satellite.com/TELE-satellite-0907/fra/topfield.pdf">www.TELE-satellite.com/TELE-satellite-0907/fra/topfield.pdf</a>
Greek	Ελληνικά	<a href="http://www.TELE-satellite.com/TELE-satellite-0907/hel/topfield.pdf">www.TELE-satellite.com/TELE-satellite-0907/hel/topfield.pdf</a>
Croatian	Hrvatski	<a href="http://www.TELE-satellite.com/TELE-satellite-0907/hrv/topfield.pdf">www.TELE-satellite.com/TELE-satellite-0907/hrv/topfield.pdf</a>
Italian	Italiano	<a href="http://www.TELE-satellite.com/TELE-satellite-0907/ita/topfield.pdf">www.TELE-satellite.com/TELE-satellite-0907/ita/topfield.pdf</a>
Hungarian	Magyar	<a href="http://www.TELE-satellite.com/TELE-satellite-0907/mag/topfield.pdf">www.TELE-satellite.com/TELE-satellite-0907/mag/topfield.pdf</a>
Mandarin	中文	<a href="http://www.TELE-satellite.com/TELE-satellite-0907/man/topfield.pdf">www.TELE-satellite.com/TELE-satellite-0907/man/topfield.pdf</a>
Dutch	Nederlands	<a href="http://www.TELE-satellite.com/TELE-satellite-0907/ned/topfield.pdf">www.TELE-satellite.com/TELE-satellite-0907/ned/topfield.pdf</a>
Polish	Polski	<a href="http://www.TELE-satellite.com/TELE-satellite-0907/pol/topfield.pdf">www.TELE-satellite.com/TELE-satellite-0907/pol/topfield.pdf</a>
Portuguese	Português	<a href="http://www.TELE-satellite.com/TELE-satellite-0907/por/topfield.pdf">www.TELE-satellite.com/TELE-satellite-0907/por/topfield.pdf</a>
Romanian	Românesc	<a href="http://www.TELE-satellite.com/TELE-satellite-0907/rom/topfield.pdf">www.TELE-satellite.com/TELE-satellite-0907/rom/topfield.pdf</a>
Russian	Русский	<a href="http://www.TELE-satellite.com/TELE-satellite-0907/rus/topfield.pdf">www.TELE-satellite.com/TELE-satellite-0907/rus/topfield.pdf</a>
Swedish	Svenska	<a href="http://www.TELE-satellite.com/TELE-satellite-0907/sve/topfield.pdf">www.TELE-satellite.com/TELE-satellite-0907/sve/topfield.pdf</a>
Turkish	Türkçe	<a href="http://www.TELE-satellite.com/TELE-satellite-0907/tur/topfield.pdf">www.TELE-satellite.com/TELE-satellite-0907/tur/topfield.pdf</a>

Available online starting from 29 May 2009

preimenovanje ili zaključavanje pojedinih stavki pomoću PIN koda.

Na jednako jednostavan način možete premjestiti kanale koje redovito pratite u popis omiljenih postaja koji se može podijeliti na čak 30 kategorija. Zahvaljujući tome možete napraviti osobne popise po žanrovima, kreirati zaseban popis HDTV kanala ili omogućiti svakom članu obitelji da napravi vlastiti prilagođeni popis svojih favorita.

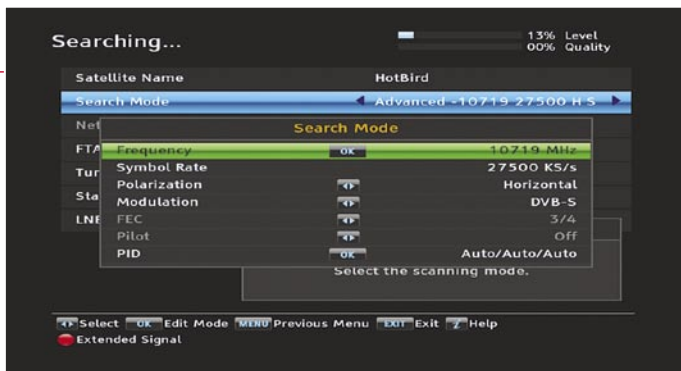
Prije nego napustimo glavni izbornik koji je zgodno podijeljen na pet kategorija, poželjno je pogledati postavke sustava i po potrebi podesiti vrijednost pojedinih parametara. Kao i svi drugi satelitski prijemnici TMS može se podesiti da automatski sinkroni-

zira svoj sat s podacima koji se emitiraju putem satelita. Iako ovo zvuči kao odlična ideja, u praksi nije baš tako, jer pojedini kanali emitiraju pogrešne signale vremena što dovodi do pogrešnog prikaza vremena na prijemniku. Kako bi izišao na kraj s ovim problemom, TMS dopušta ograničenje ove funkcije na određene unaprijed definirane transpondere ili kanale, pri čemu se može raditi čak i o kodiranim postajama. Ovu iznimno praktičnu funkciju čekali smo čitavu vječnost i još duže.

Putem HDMI priključka TMS prijemnik u stanju je isporučiti 576i, 576p, 720p ili 1080i TV signal, a možete izabrati i automatski režim koji će na osnovi primljenog signala



**TOPFIELD®**



Ručna pretraga kanala



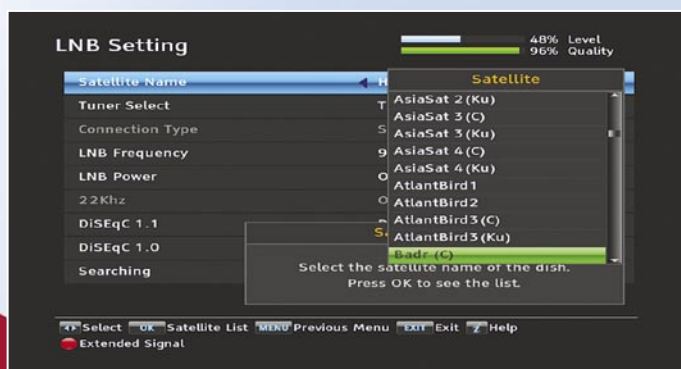
EPG režim 1



Dodatne EPG informacije



Razne postavke ekranskih izbornika



Dostupno je 150 memoriranih pozicija satelita

izabrati odgovarajuću razlučivost prikaza. Posebno nam se svidio gumb za video format na daljinskom upravljaču kojim se može brzo promijeniti razlučivost.

Scart priključak služi za prijenos CVBS, S-video ili RGB signala, a korisnici mogu unaprijed definirati kako će 4:3 emisije biti prikazane na ekranu formata 16:9 (u Pan & Scan tehnici ili originalnom formatu s crnim trakama s obje strane). Iako će to rijetko tko tu opciju koristiti, moguće je čak podesiti izlazni signal na format 4:3 kako bi se mogao pratiti na starijim televizorima.

Kako sam njihov naziv nagovještava, postavke snimanja i reprodukcije služe za definiranje načina ponašanja prijelnika tijekom obavljanja snimanja i reprodukcije snimki. Buffer za odgođenu reprodukciju povećan je tako da sad u njega može stati 300 minuta programa, što je znatno više od 120 minuta koliko je bilo dostupno na ranijim modelima. Pored toga, možete podesiti da prijelnik automatski dodaje određeni broj minuta prije i nakon zadatog vremena snimanja kako biste osigurali da nećete ništa propustiti u slučaju da se kanal ne pridržava striktno vlastite satnice.

Ukoliko se vanjski memorijski uređaji priključuju na uređaj putem USB ili E-SATA portova, oni će biti određeni za podrazumijevane medije za pohranu podataka. Dakle, ukoliko biste željeli koristiti vanjski USB disk umjesto internog tvrdog diska kapaciteta 500 GB, s lakoćom ćete natjerati uređaj da radi s njim.

Još jedna premijera na ovom uređaju je mogućnost nastavka reprodukcije na mjestu prekida. Sve do sada za to je bio neophodan zasebni TAP (plug-in koji je napravio sam Topfield). Također, dostupne su i različite brzine premotavanja unaprijed i unatrag, a korisnici mogu odrediti kako će se uređaj ponašati kada su u pitanju kodirane emisije. Naime, one se mogu dekodirati na licu mjesta i kreiranjem kopije ili korisnik može ručno aktivirati proces deko-

diranja. Prednja ploča TMS-a može se prilagoditi na više načina. Primjerice, moguće je koristiti različite režime rada zaslona i prilagoditi osvjetljenje zaslona u stanju čekanja i radnom režimu uređaja. Bili bismo još sretniji da ovo vrijedi i za plavi LED prsten na prednjoj ploči.

Namjeravate li spojiti prijelnik sa vanjskim svijetom, Topfield TMS vam ne nudi samo USB i E-SATA priključke, već i potpuno funkcionalno mrežno sučelje koje se može podesiti u zasebnom podizborniku. Tu su dostupne funkcije ručne dodjele IP adrese i automatske dodjele od strane DHCP servera integriranog u mrežu. U slučaju automatske dodjele, TMS će automatski primiti sve potrebne parametre i odmah će biti spreman za rad.

U uređaj su integrirani Web i FTP server i mogu se ručno aktivirati, odnosno deaktivirati. Naravno, TMS prijelnik nudi zaštitu pristupa pomoću korisničkog imena i lozinke.

Nakon što dovršite početno podešavanje uređaja, sve što trebate učiniti jest da stisnete gumb Exit na daljinskom upravljaču kako biste izašli iz glavnog izbornika. Uređaj će odmah nakon toga prikazati sliku prvog dostupnog kanala na popisu i prikazati malu info traku na dnu ekrana. U njoj ćete pronaći podatke o emisiji koja je trenutačno na programu, traku tijekom koje ćete vidjeti koliko emisija već traje i kada će završiti, te detalje o aktivnom tuneru, satelitu i transponderu.

Dodatne ikone pružaju podatke o dostupnim uslugama poput teleteksta, titlova, dodatnih zvučnih nositelja i o tome je li program koji trenutačno gledate šifriran ili s više video feedova.

Dostupne informacije na info traci zaokružuju dvije trake za prikaz jačine i kvalitete signala. Međutim, nemojte se previše oslanjati na ove vrijednosti, jer smo uočili da nisu 100% precizne. Ovo posebno vrijedi kada su u pitanju slabi signali. Stisnete li gumb Info, prijelnik će prikazati dodatne informacije o sadržaju trenutačne emisije, pod uvjetom da ih kanal emitira.

EPG se pojavljuje nakon stiska na gumb Guide i Topfieldu je još jednom pošlo za rukom da osmisli vrlo intuitivno i pregledno sučelje. Dostupne su informacije o emisijama koje će biti emitirane za najviše sedam dana unaprijed, pod uvjetom da ih kanal emitira.

Dostupna su dva režima prikaza elektronskog vodiča: prvi predstavlja tablicu s podacima za sedam kanala za period emitiranja od približno tri sata, a drugi također predstavlja tablicu, no ovaj put za pet kanala s periodom emitiranja od približno četiri sata.

Dok koristite EPG, stiskom na Info gumb možete aktivirati

prikaz dodatnih informacija o izabranoj emisiji koju možete označiti kako biste kreirali stavku za timer kako biste je snimili ili podsjetnik.

Stavku timera doista nije moguće kreirati na lakši način. Naravno, Topfield nudi i opciju ručnog upisa podataka za koju ne postoje ograničenja glede vremena početka i kraja snimanja.

Stavke timera se mogu aktivirati svakodnevno, tjedno, svakim radnim danom ili svakim vikendom, tako da su vam na raspolaganju praktično sve zamislive mogućnosti automatskog snimanja.

Prilikom testiranja, prijemnik je također uspješno identificirao i ukazao na sve moguće probleme pri programiranju timera, poput preklapanja vremena snimanja, čak i kada je preklapanje trajalo svega nekoliko minuta.

Po najboljoj Topfieldovoj tradiciji, gumb OK služi za aktiviranje prikaza popisa kanala koji je lijepo dizajniran i nudi raznovrsne mogućnosti sortiranja. Ukoliko želite, prijemnik može prikazati i detalje o platformi za svaki kanal, a stiskom na gumb odmah prelazite u popis omiljenih kanala.

Posebno nam se sviđjela funkcija pretrage kanala koja prikazuje sve kanale čiji naziv počinje određenim znakom (jedan stisak – svi kanali koji počinju na slovo A; dva stiska – svi kanali na slovo B itd).

Ukoliko se na popisu nalaze tisuće kanala, zahvaljujući ovoj funkciji ogromnom brzinom ćete doista pronaći ono što tražite.

Promjena kanala na TMS-u je zabavna i ne izaziva frustracije, promjena između SDTV kanala traje jednu sekundu, a HDTV kanala – dvije.

Prilikom testiranja prijemnika često do iznemoglosti mijenjamo kanale gore-dolje po popisu kako bismo provjerili stabilnost uređaja. TMS nas nije iznevjerio, što znači da nije došlo ni do kakvih problema sa zvukom ili slikom. Opći utisak glede kvalitete slike i zvuka ovog prijemnika bio je odličan, bez obzira na to jesu li u pitanju bili SD ili HD signali.

Zahvaljujući ugrađenom tvrdom disku kapaciteta 500 GB, brzo ćete nakupiti velik broj snimljenih emisija. Da biste se lakše snašli u šumi snimki, uređaj omogućuje kreiranje zasebnih mapa u koje možete premjestiti snimljene emisije. Svaka snimka sadrži sliku za pretpregled i detaljne podatke o dužini i veličini datoteke. Ukoliko se pitate – na čvrsti disk kapaciteta 500 GB staje približno 250 sati snimki SDTV programa.

Datotečni sustav koji Topfield koristi je JFS, iako je moguće čitanje podataka i sa većeg broja drugih sustava (poput FAT32, NTFS i EXT2/3). Međutim, zapisivanje podataka je moguće jedino na JFS i EXT2/3 sustave, što trebate imati na umu kada poželite uređivati svoje snimke na osobnom računalo.

Savršeni opći dojam koji je TMS ostavio na nas zaokružen je besprijeornim izborom audio nositelja, savršenim prikazom titlova, podrškom za NVOD i integriranim teletext dekoderom. Ukoliko spadate u one nestrpljive i volite gledati druge kanale tijekom reklamnih pauza, vjerojatno će vam se svidjeti PiP funkcija (slika u slici) koja radi čak i kada su u pitanju dva HD kanala!

Ne smijemo zaboraviti spomenuti funkciju automatskog oporavka sustava koja funkcionira na sljedeći način: Stiskom odgovarajućeg gumba možete sačuvati trenutačni status prijemnika i kasnije ga u bilo kom trenutku vratiti ukoliko dođe do nekih problema s postavkama. Datoteku za oporavak možete spremirati u internu memoriju uređaja ili na vanjsku memoriju, što znači da uvijek možete biti sigurni da će sve biti u redu.

Topfield nikad ne prestaje poboljšavati svoje proizvode, što znači da s vremena na vrijeme izlaze nove verzije softvera prijemnika. Ažuriranje softvera možete obaviti putem satelita, mrežnog sučelja ili USB flash diska.

nuli, Topfield smatra da će budućnost donijeti objedinjavanje različitih načina prijema. TV i radio sadržaji i dalje će biti dostupni putem satelita, kabela i zemaljskog emitiranja, ali će u značajnoj mjeri biti dopunjeni sadržajem s Interneta.

Stoga je mrežnom sučelju TMS-a od samog početka posvećena velika pažnja. Ne samo da ono zahvaljujući integriranom Web serveru omogućuje upravljanje prijemnikom putem Interneta ili lokalne mreže, već je moguć i pristup sadržaju tvrdog diska iz bilo kog kraja svijeta putem FTP protokola.

Podaci se prijenose velikom brzinom, tako da je sve ovo vrlo funkcionalno. Štoviše, Topfield je ovime otvorio posve nove mogućnosti uporabe satelitskog prijemnika. Zamislite – novi film ima televizijsku premijeru dok ste vi na odmoru, a vi ste zbog žurbe zaboravili prije polaska programirati timer kako biste ga snimili.

Nikakav problem: imate li pristup Internetu na mjestu gdje ljetujete, jednostavno možete daljinskim putem kreirati stavku timera, provjeriti jesu li sve stavke koje ste programirali pred put ispravne i utvrditi je li uređaj doista obavio snimanje. I kao da to nije dovoljno, možete putem FTP-a direktno iz svog doma prenijeti snimljene televizijske ili radijske emisije direktno na svoje odredište.

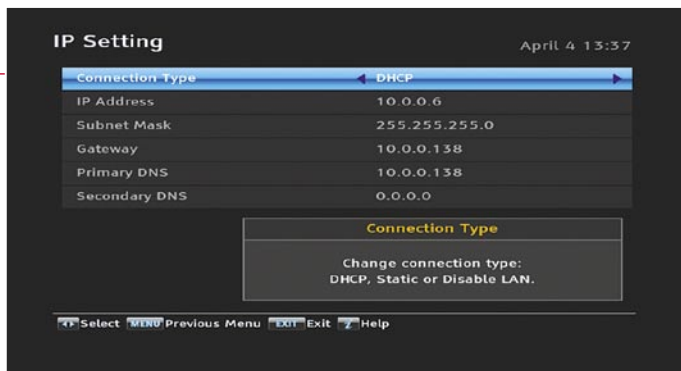
Izbornik „Zabava“ predstavlja prvi korak tvrtke Topfield u smjeru brisanja granica između prijemnika, mreže i Interneta. Primjerice, TMS možete koristiti za pretraživanje video zapisa na YouTubeu i njihovo gledanje na velikom ekranu u vašem dnevnom boravku. Naravno, isprobali smo ovu mogućnost i utvrdili da funkcionira besprijeornom.

TMS je također svestran poput YouTube Web portala, pa prikazuje i popis najgledanijih ili najbolje ocijenjenih video zapisa. Pored toga, imate mogućnost pregledati fotografije na Flickru ili ih dijeliti sa prijateljima, a ukoliko želite saznati kako će biti vrijeme

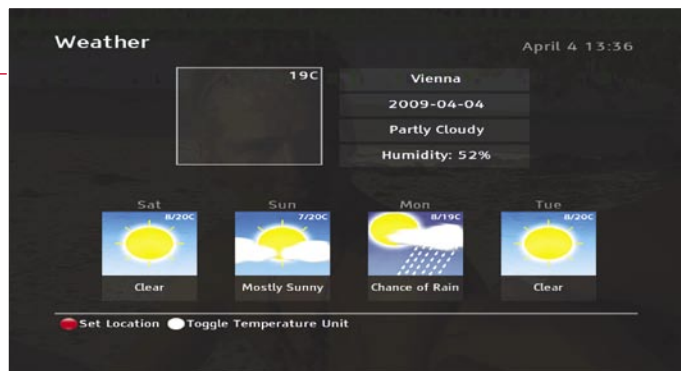


## Mrežno sučelje

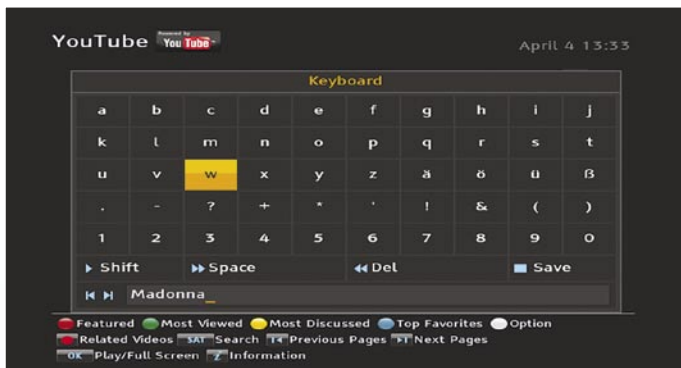
Kao što smo već napome-



Mrežne postavke dodjeljuje DHCP |



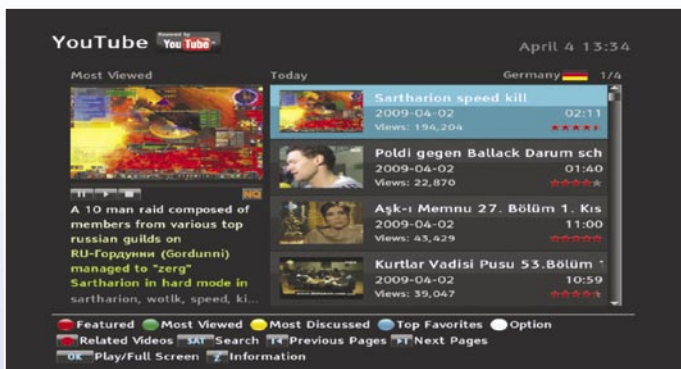
Vremenska prognoza |



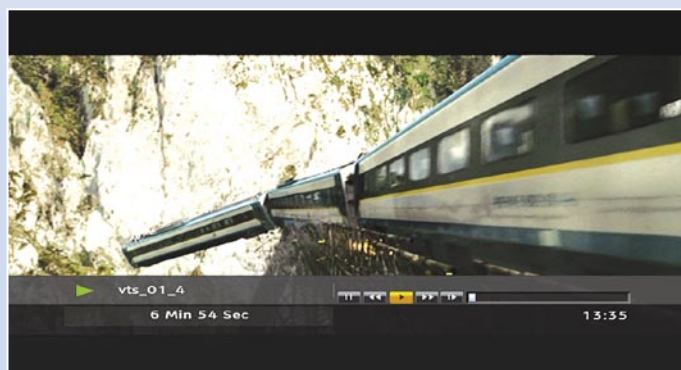
Pretraga YouTube video zapisa |



Battle Tank video igra |



Najgledaniji video zapisi na YouTube lokaciji |



DivX reprodukcija |



MP3 jukebox |

danas, TMS ima odgovarajući izbornik i za to. Dostupne su praktično sve značajnije lokacije širom svijeta.

Pored toga, TMS se može koristiti i kao MP3 jukebox ili preglednik slika, bilo pojedinačnih ili u vidu projekcije slajdova. Ukoliko ste s Interneta preuzeli neki DivX film, i njega ćete moći pogledati na Topfield TMS prijemu.

Video igra Battle Tank predstavlja vrhnje na multimedijskoj torti ovog prijemu. Možete je igrati sami doma ili s prijateljima na mreži.

## TAP-ovi

Topfield je bio prvi proizvođač koji je kreirao platformu za inventivne hobi programe i tako omogućio dodavanje novih funkcija softveru prijemu. Naziv ove platforme je TAP, što predstavlja kraticu pojma Topfield Application Protocol. Korisnici pomoću TAP aplikacija mogu dodatno prilagoditi svoje uređaje i opskrbiti ih novim mogućnostima.

Topfield je podršku za TAP počeo nuditi prije nekoliko godina, pa nije nikakvo iznenađenje da je TAP jedna od glavnih karakteristika softvera prijemu TMS. I dok TAP aplikacije pisane za sta-

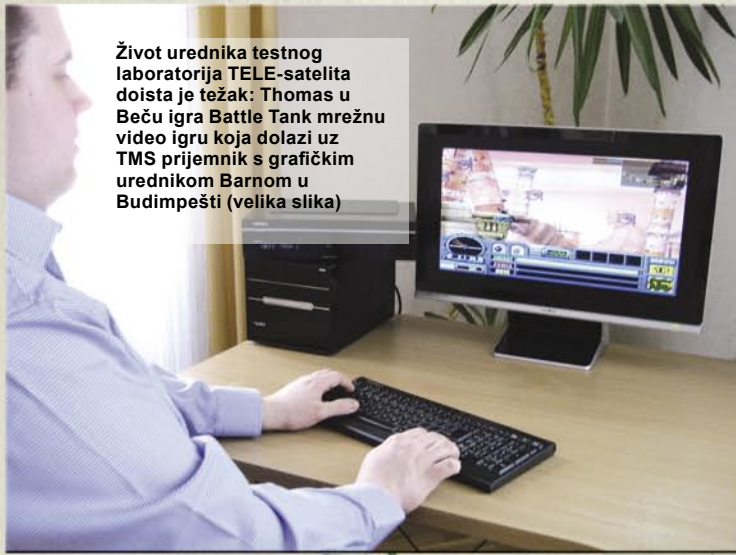
rije Topfieldove prijemu trenutno ne rade na TMS-u, proizvođač je naveo da se samo sučelje u biti nije gotovo nimalo promijenilo, pa ne bi trebalo biti previše teško ponovno u kratkom roku kompilirati TAP aplikacije kako bi postale kompatibilne sa TMS-om.

Zahvaljujući svom TMS-u, Topfield je među prvim proizvođačima prijemu koji su ušli na dosad neistražen teritorij Interneta kao sastavnog dijela proizvoda. Naravno, kvaliteta većine YouTube video zapisa ispod je one satelitskih signala, no to neće trajati dugo, jer YouTube investira značajne sume novca u novu tehniku kompresije koja omogućuje da sve veći broj video zapisa bude dostupan u višoj razlučivosti.

Ovo je ostavilo na nas jako dobar dojam i vjerujemo da prije ili kasnije korisnika uopće neće zanimati odakle stiže TV sadržaj, sve dok kvaliteta njegovog prikaza na ekranu bude dovoljno dobra.

Jedna stvar je sigurna: Topfield će biti jedan od predvodnika ovog novog pravca razvoja!

Život urednika testnog laboratorija TELE-satelita doista je težak: Thomas u Beču igra Battle Tank mrežnu video igru koja dolazi uz TMS prijemnik s grafičkim urednikom Barnom u Budimpešti (velika slika)



# TOPFIELD

## Mišljenje stručnjaka



Topfield TMS SRP-2100 doista je satelitski prijemnik nove generacije. Po prvi put on objedinjuje satelitsku televiziju s pristupom Internetu i na taj način kreira posve novi ugođaj uz dosad neviđene mogućnosti. Koncept rada je iznimno dobro osmišljen, a sučelje ekranskih izbornika je jednostavno za korištenje. Dok gledate snimljeni materijal možete paralelno snimati dvije različite emisije. Zahvaljujući ovome, TMS predstavlja idealni uređaj za cijelu obitelj, bez obzira je li riječ o neiskusnim korisnicima ili DX-erima veteranima.



Thomas Haring  
TELE-satellite  
Test Center  
Austria



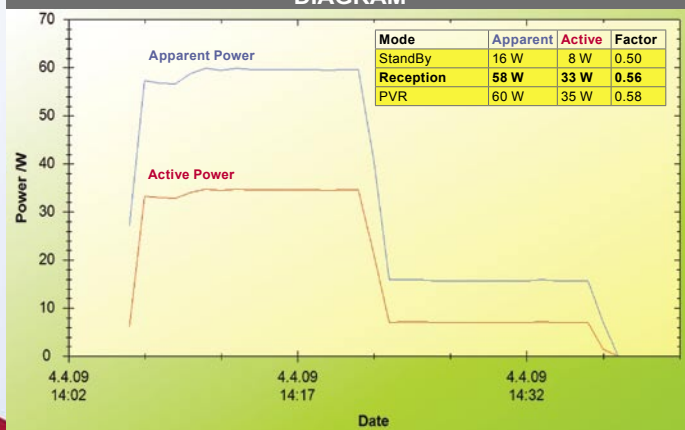
Ventilator za hlađenje testnog primjerka bio je prilično glasan, no proizvođač nas je uvjerio da će za serijsku proizvodnju biti korišteni tiši ventilator i poboljšana jedinica za napajanje. Kvaliteta daljinskog upravljača mogla bi biti bolja.

## TECHNIC

### DATA

Manufacturer	Topfield, Seongnam/Korea
Fax	+82-31-7082607
E-Mail	inquiry@topfield.co.kr
Model	TMS SRP-2100
Function	Digital HDTV DVB-S2 Receiver with Various Multimedia Features
Channel Memory	10000
Symbolrate	1-45 Ms/sec.
SCPC Compatible	yes (> 2000 Ms/s)
DiSEqC	1.0 / 1.1 / 1.2 / 1.3
USALS	yes
HDMI Output	yes
Scart Connector	2
Audio/Video Outputs	6x RCA
Component Video Output	yes
S-Video Output	yes
UHF Modulator	no
0/12 Volt Connector	no
Digital Audio Output	yes
EPG	yes
C/Ku-Band compatible	yes
PVR-Function	yes
USB 2.0 Connector	yes
Ethernet	yes
E-SATA	yes
Max. hdd size	1TB
Dimensions	340/82/258mm
Weight	3.8kg

## ENERGY DIAGRAM



Prvih 15 minuta: U prvoj minuti prijemnik je uključen, zatim je uslijedilo 14 minuta aktivnog korištenja uz promjene kanala, snimanje, reprodukciju itd. Drugih 15 minuta: stanje čekanja



Popis kanala na prijemniku Topfield TMS



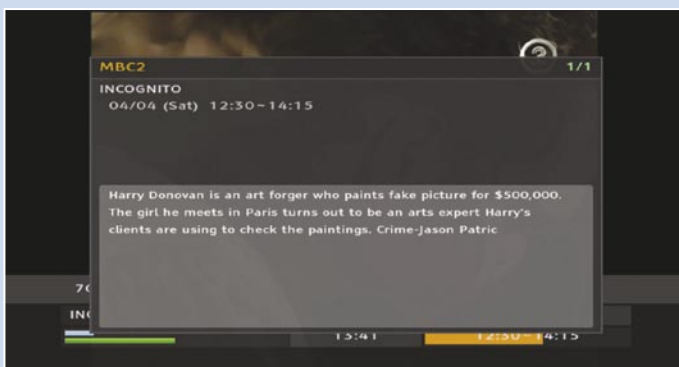
Uređivanje popisa kanala



Opcije popisa kanala



Info traka



Proširena info traka